

YAMAHA 2021 KÖRFAKTA

AMT

ANYTEC

BUSTER

CROSS

FINNMASTER

HUSKY

HR

JEANNEAU

LINDER

PIONER

YAMARIN



120 tester med Yamaha utbordare från 2,5 – 425 hk

MÄRK DIN MOTOR MED SECURMARK

En av de viktigaste förebyggande åtgärderna är effektiv och tillförlitlig identifiering av motorer.

Securmarks märkning består av synlig gravyr med varningsdekaler och dold sprayad märkning med tusentals unika ID-micromärken. Kombinationen av gravyr och micromärken gör motorn praktiskt omöjlig att avidentifiera.

Utöver den förstärkta märkningen är Securmarks databas tillgänglig dygnet runt med aktuella ägaruppgifter för myndigheter som Polis, Kustbevakning och Tull både i Sverige och internationellt. Uppdaterade och tillgängliga ägaruppgifter är även en fördel vid begagnad försäljning.



Båtmodell	Testade motorer	Sida
AMT		
AMT 175BRF	F70A	5
AMT 190BRF	F115B	6
AMT 190RF	F115B	7
AMT 150R	F40F	8
AMT 160R	F50H	9
AMT 165BR	F50H	10
AMT 175BR	F80D	11
AMT 190R	F80D	12
AMT 190BR	F100F	12
AMT 210DC	F150D	13
AMT 210BR	F200F	14
AMT 230BR	F225F	15
Anytec		
Anytec 622 SPD Classic	F150A F200F	16
Anytec 750 SPD Classic	F300B	17
Anytec A21	F200G	18
Anytec A23	F225F	19
Anytec A27	XF425X	20
Anytec A27 C	XF425X	21
Anytec A30	2 x XF425U	22
Buster		
Buster Mini + Mini Sport	F8C F9.9J	23
Buster S + S1	F25G F30B	24
Buster M1 + M2	F30B F40F	25
Buster L2 + Lx	F50H F60F	26
Buster X	F70A	27
Buster XL	F115B	28
Buster XXL	F150D	29
Buster Cabin E	F200F	30
Buster Magnum	F225F	31
Buster Super Magnum	F300B	32
Buster Phantom Cabin	2 X F200G	33
Cross		
Cross 49 BR	F50H F60F	34
Cross 54 BR	F70A	35
Cross 57 BR	F115B	36
Cross 60 C	F100F F115B	37
Cross 61 CC	F150A	38
Cross 62 BR	F130A	39
Cross 64 BR	F150A	40
Cross 75 BR	F250D F300B	41
Finnmaster		
Finnmaster S5	F70A F100F	42
Finnmaster R5	F70A F100F	43
Finnmaster S6	F150D	44
Finnmaster R6	F150D F200F	45
Finnmaster T6	F150D F200F	46
Finnmaster T7	F225B F250D	47
Finnmaster T8	F300B	48

Båtmodell	Testade motorer	Sida
Finnmaster P6	F130A F150D	49
Finnmaster Pilot 7	F150A	50
Finnmaster Pilot 7 W	F150A F200F	51
Finnmaster Pilot 8	F300B 2 x F200G	52
Husky		
Husky R5	F70A F100F	53
Husky R6	F130A VF150XA	54
Husky R7	F200F	55
Husky R8	F300B	56
HR		
HR 442SC	F40F F50F	57
HR 480CC	F70A	58
HR 480BR	F80D	59
HR 532CC	F100F	60
HR 602CC	F150D	61
HR 602BR	F130A	62
Jeanneau		
Jeanneau 5,5 WA	F115B	63
Jeanneau 6,5 BR	F150D	64
Jeanneau 6.5 WA	F200F	64
Jeanneau M. Fisher 605	F100F	65
Jeanneau M. Fisher 695	F150D	66
Jeanneau M. Fisher 795	F175A	67
Jeanneau M. Fisher 895	2 x F200G	68
Jeanneau M. Fisher 1095	2 x F300B	69
Jeanneau M. Fisher 695 Marlin	F115B	70
Jeanneau M. Fisher 795 Marlin	F150D	71
Linder		
Linder 410 Fishing	F2,5A F4B	72
Linder 440 Fishing	F4B F5A	73
Linder 355 Sportsman	F6C F8C	74
Linder 400 Sportsman	F9,9F	75
Linder 445 Basic + Max	F15C F25G	76
Linder 460 Arkip	F40F F50F	77
Linder 530 BR	F100F	78
Pioner		
Pioner 14 Active + CS	F25G F25G	79
Pioner 17 Flexi	F60C F70A	80
Pioner Viking + Multi	F40F F70A	81
Yamarin		
Yamarin 56 SC	F70A	82
Yamarin 60 DC	F115B	83
Yamarin 61 CC	F150A	84
Yamarin 63 BR	F150D	85
Yamarin 63 DC	F150D	86
Yamarin 65 DC	F150A F200F	87
Yamarin 79 DC	F300B	88
Yamarin 88 DC	F300B XF425X	89
Dragkrafter	F2.5 – F9.9	90

Så här läser du våra testresultat

- 1 Motortyp. Bokstaven F anger att det är en fyrtaktsmotor. Bokstäverna efter effekten (t ex AETX) anger motorgeneration, trim och tilt-system, start- och styrmetod samt rigglängd.
- 2 Båtarna har testats med 1, 2, eller flera personer.
- 3 Båtarna har testats på flera olika varvtal. Först på toppvarvtalet, sedan har vi dragit av i olika intervaller.
- 4 Topparvtalet är valt för bästa kombination av ekonomi, kraft och prestanda för respektive båt.
- 5 Farten anges i knop. Vid t ex 30 knop kommer man 30 sjömil under 1 timme (1 sjömil = 1852 meter).
- 6 Bränsleförbrukningen är angiven både i liter/timme och i liter/sjömil.
- 7 Den testade motorns effekt i hästkrafter.
- 8 Årsmodellen på den motor som testats.
- 9 Propellerns storlek som vi rekommenderar för denna båt. Den anges i tum och första siffran är diametern och den andra är stigningen. Propellerns storlek hittar man antingen i navet eller på utsidan av propellertrumman.
- 10 Propellerns beteckning och typ i testen. I vissa fall ett tillval som kan medföra ett pristillägg.
- 11 Propellermaterial – antingen aluminium (Alu) eller rostfritt stål (Stål).
- 12 Motorns utväxling och vikt i kg med propeller.
- 13 Monteringshöjd anger hur högt vi hissat motorn, antingen i håll (nr 1 är det översta) eller i mm som vi mätt mellan motorbygelgen och akterspegelns översta kant.
- 14 Lufttemperatur vid testen i grader Celsius.
- 15 Vattenområde vid testen.
Zon 0 = insjö (sötvatten),
Zon 1 = Östersjön,
Zon 2 = svenska sydkusten,
Zon 3 = svenska västkusten (= saltvatten).

Yamaha F115AETX				
TESTRESULTAT				
Personer	Varv/minut	Fart i knop	Liter/tim	Liter/sjömil
2	6000	37,3	38,4	1,03
2	5500	32,0	28,8	0,90
2	5000	30,5	24,8	0,81
2	4500	27,0	19,4	0,72
2	4000	23,3	14,4	0,66
2	3500	18,4	11,2	0,66
2	1500	5,0	2,6	0,52

TESTFAKTA		
Motor hk, årsmodell	115	2014
Propeller		
Storlek i tum	13 x 19-K	
Typ (ev. pristillägg)	688	
Material	Stål	
Utväxling - Motorvikt	2,15:1 - 177 kg	
Monteringshöjd	Håll 1	
Lufttemperatur i °C	+5	
Vattenområde	Zon 1	

Våra kördata och specifikationer

I våra tester har vi genomfört en standardmontering och ett propellerval som skall passa till olika belastningar med bra körbarhet framför toppfart. Propellerval och monteringshöjd skall därför ses som en referens.

Våra återförsäljare kan ge en annan rekommendation utifrån egna erfarenheter och lokala förutsättningar.

Vi reserverar oss för att de angivna farterna och förbrukningarna kan variera. Två båtar av samma modell kan skilja i vikt, vilket påverkar fart och förbrukning negativt. Utrustning, bottenmålning, bevaxning och trimläge är andra faktorer som påverkar fart och förbrukning.

Bränsleförbrukningen påverkas också av upprepade gaspådrag och gasavdrag. Motorerna har körts med ett konstant varvtal under en viss tidsrymd.

AMT 175 BRF

Längd: 5,15 m. Bredd: 2,08 m. Vikt utan motor: 580 kg. Max. motorstyrka: 80 hk.

NYHET!



Yamaha F70AETL

TESTRESULTAT

Personer	Varv/minut	Fart i knop	Liter/tim	Liter/sjömil
2	6200	30,0	23,4	0,8
2	5500	26,5	18,6	0,7
2	5000	23,8	15,1	0,6
2	4500	20,4	12,2	0,6
2	4000	17,3	10,1	0,6
2	3500	13,0	8,1	0,6
2	3000	9,3	6,8	0,7
2	2500	6,6	5,3	0,8
2	2000	5,6	3,4	0,6
2	1000	3,3	1,3	0,4
2	700	2,2	0,8	0,4

TESTFAKTA

Motor hk, årsmodell	70 2020
Propeller	
Storlek i tum	13 1/2 x 15
Typ (ev. pristillägg)	6E5
Material	Alu
Utväxling - Motorvikt	2,33:1 - 119 kg
Monteringshöjd	Hål 2
Lufttemperatur i ° C	+10
Vattenområde	Zon 0

AMT 190 BRF

Längd: 5,60 m. Bredd: 2,26 m. Vikt utan motor: 700 kg. Max. motorstyrka: 115 hk.

NYHET!



Yamaha F115BETL

TESTRESULTAT

Personer	Varv/minut	Fart i knop	Liter/tim	Liter/sjömil
2	6200	38,0	41,4	1,1
2	5500	34,5	30,1	0,9
2	5000	31,4	23,5	0,7
2	4500	27,7	18,8	0,7
2	4000	24,5	16,2	0,7
2	3500	20,3	12,6	0,6
2	3000	15,0	10,1	0,7
2	2500	8,9	8,2	0,9
2	2000	6,5	5,9	0,9
2	1000	3,6	2,1	0,6
2	700	2,6	1,4	0,5

TESTFAKTA

Motor hk, årsmodell	115 2020
Propeller	
Storlek i tum	13 x 19
Typ (ev. pristillägg)	688 Black steel
Material	Stål
Utväxling - Motorvikt	2,15:1 - 173 kg
Monteringshöjd	Hål 2
Lufttemperatur i ° C	+10
Vattenområde	Zon 0

AMT 190RF

Längd: 5,60 m. Bredd: 2,26 m. Vikt utan motor: 650 kg. Max. motorstyrka: 115 hk.

NYHET!



Yamaha F115BETL

TESTRESULTAT

Personer	Varv/minut	Fart i knop	Liter/tim	Liter/sjömil
2	6100	38,7	76,8	1,0
2	5500	34,0	62,7	0,9
2	5000	31,5	47,2	0,7
2	4500	27,9	34,4	0,7
2	4000	23,9	28,2	0,6
2	3500	20,4	21,5	0,6
2	3000	14,8	16,5	0,7
2	2500	8,4	14,0	1,0
2	2000	6,4	9,4	0,9
2	1000	3,7	3,2	0,6
2	700	2,7	1,6	0,5

TESTFAKTA

Motor hk, årsmodell	115 2010
Propeller	
Storlek i tum	13 x 19
Typ (ev. pristillägg)	688 Black steel
Material	Stål
Utväxling - Motorvikt	2,15:1 - 173 kg
Monteringshöjd	Hål 2
Lufttemperatur i ° C	+10
Vattenområde	Zon 0

AMT 150R

Längd: 4,50 m. Bredd: 1,95 m. Vikt utan motor: 350 kg. Max. motorstyrka: 50 hk.

NYHET!



Yamaha F40FETL

TESTRESULTAT

Personer	Varv/minut	Fart i knop	Liter/tim	Liter/sjömil
2	5900	27,5	16,2	0,6
2	5500	24,9	12,6	0,5
2	5000	22,5	9,6	0,4
2	4500	19,4	8,3	0,4
2	4000	16,5	6,6	0,4
2	3500	9,5	6,7	0,7
2	3000	6,2	5,2	0,8
2	2500	5,5	3,5	0,6
2	2000	4,6	2,2	0,5
2	1000	2,6	0,9	0,4
2	700	2,1	0,7	0,3

TESTFAKTA

Motor hk, årsmodell	40 2020
Propeller	
Storlek i tum	11 3/8 x 12
Typ (ev. pristillägg)	69W
Material	Alu
Utväxling - Motorvikt	2,00:1 - 90 kg
Monteringshöjd	Hål 1
Lufttemperatur i ° C	+10
Vattenområde	Zon 0

AMT 160R

Längd: 4,72 m. Bredd: 2,05 m. Vikt utan motor: 450 kg. Max. motorstyrka: 60 hk.

NYHET!



Yamaha F50HETL

TESTRESULTAT

Personer	Varv/minut	Fart i knop	Liter/tim	Liter/sjömil
2	6000	29,5	19,3	0,7
2	5500	26,7	15,4	0,6
2	5000	24,0	12,1	0,5
2	4500	20,7	10,3	0,5
2	4000	17,6	8,4	0,5
2	3500	13,2	7,3	0,6
2	3000	6,7	6,8	1,0
2	2500	5,8	4,7	0,8
2	2000	5,1	3,6	0,7
2	1000	2,8	1,4	0,5
2	700	2,0	1,0	0,5

TESTFAKTA

Motor hk, årsmodell	50	2020
Propeller		
Storlek i tum	11 3/8 x 12	
Typ (ev. pristillägg)	69W	
Material	Alu	
Utväxling - Motorvikt	1,85:1 - 114 kg	
Monteringshöjd	Hål 1	
Lufttemperatur i ° C	+10	
Vattenområde	Zon 0	

AMT 165BR

Längd: 4,90 m. Bredd: 2,08 m. Vikt utan motor: 450 kg. Max. motorstyrka: 60 hk.

NYHET!



Yamaha **F50HETL**

TESTRESULTAT

Personer	Varv/minut	Fart i knop	Liter/tim	Liter/sjömil
2	5800	26,6	18,8	0,7
2	5500	26,1	16,8	0,6
2	5000	23,9	13,1	0,5
2	4500	20,5	10,4	0,5
2	4000	17,0	8,7	0,5
2	3500	11,7	7,7	0,7
2	3000	7,4	6,7	0,9
2	2500	6,0	4,8	0,8
2	2000	5,2	3,5	0,7
2	1000	2,8	1,4	0,5
2	700	2,0	1,0	0,5

TESTFAKTA

Motor hk, årsmodell	50 2020
Propeller	
Storlek i tum	11 3/8 x 12
Typ (ev. pristilllägg)	69W
Material	Alu
Utväxling - Motorvikt	1,85:1 - 114 kg
Monteringshöjd	Hål 1
Lufttemperatur i ° C	+10
Vattenområde	Zon 0

AMT 175BR

Längd: 5,15 m. Bredd: 2,08 m. Vikt utan motor: 550 kg. Max. motorstyrka: 80 hk.

NYHET!



Yamaha F80DETL

TESTRESULTAT

Personer	Varv/minut	Fart i knop	Liter/tim	Liter/sjömil
2	5900	33,7	29,5	0,9
2	5500	31,4	28,5	0,9
2	5000	27,9	23,2	0,8
2	4500	25,4	17,3	0,7
2	4000	21,0	13,5	0,6
2	3500	18,0	10,9	0,6
2	3000	13,0	8,8	0,7
2	2500	7,5	7,0	0,9
2	2000	6,0	4,3	0,7
2	1000	3,5	1,8	0,5
2	700	2,6	1,3	0,5

TESTFAKTA

Motor hk, årsmodell	80 2020
Propeller	
Storlek i tum	13 1/4 x 15
Typ (ev. pristillägg)	6FP Talon GP
Material	Alu
Utväxling - Motorvikt	2,15:1 - 162 kg
Monteringshöjd	Hål 1
Lufttemperatur i ° C	+10
Vattenområde	Zon 0

AMT 190R

Längd: 5,60 m.
Bredd: 2,26 m.
Vikt utan motor: ca 650 kg.
Max. motorstyrka: 115 hk.

AMT 190BR

Längd: 5,60 m.
Bredd: 2,26 m.
Vikt utan motor: ca 700 kg.
Max. motorstyrka: 115 hk.

NYHET!



NYHET!



Yamaha F80DETL

TESTRESULTAT

Personer	Varv/minut	Fart i knop	Liter/tim	Liter/sjömil
2	5850	32,1	30,7	0,9
2	5500	31,4	28,6	0,9
2	5000	28,6	21,1	0,7
2	4500	25,3	16,7	0,7
2	4000	21,0	13,2	0,6
2	3500	17,3	11,0	0,6
2	3000	11,8	9,3	0,8
2	2500	7,6	6,9	0,9
2	2000	6,1	4,2	0,7
2	1000	3,2	2,0	0,6
2	700	2,1	1,3	0,6

TESTFAKTA

Motor hk, årsmodell 80 2020

Propeller

Storlek i tum 13 1/4 x 17
Typ (ev. pristillägg) 6E5
Material Alu

Utväxling - Motorvikt 2,15:1 - 162 kg
Monteringshöjd Hål 1
Lufttemperatur i ° C +10
Vattenområde Zon 0

Yamaha F100FETL

TESTRESULTAT

Personer	Varv/minut	Fart i knop	Liter/tim	Liter/sjömil
2	6000	34,5	39,0	1,1
2	5500	30,8	23,1	0,7
2	5000	28,3	18,5	0,7
2	4500	24,7	16,0	0,6
2	4000	20,9	12,9	0,6
2	3500	16,8	11,4	0,7
2	3000	11,9	9,1	0,8
2	2500	7,7	7,1	0,9
2	2000	6,0	4,6	0,8
2	1000	3,1	2,1	0,7
2	700	2,5	1,6	0,6

TESTFAKTA

Motor hk, årsmodell 100 2020

Propeller

Storlek i tum 13 1/4 x 17
Typ (ev. pristillägg) 6E5
Material Alu

Utväxling - Motorvikt 2,15:1 - 167 kg
Monteringshöjd Hål 1
Lufttemperatur i ° C +10
Vattenområde Zon 0

AMT 210DC

Längd: 6,30 m. Bredd: 2,40 m. Vikt utan motor: 1000 kg. Max. motorstyrka: 200 hk.

NYHET!



Yamaha F150DET^X

TESTRESULTAT

Personer	Varv/minut	Fart i knop	Liter/tim	Liter/sjömil
2	6000	41,2	62,9	1,5
2	5500	37,5	47,5	1,3
2	5000	32,9	36,2	1,1
2	4500	29,2	29,9	1,0
2	4000	25,6	24,0	0,9
2	3500	20,8	19,2	0,9
2	3000	15,9	15,1	1,0
2	2500	10,7	12,0	1,1
2	2000	6,9	7,9	1,1
2	1000	4,0	3,1	0,8
2	600	2,5	1,8	0,8

TESTFAKTA

Motor hk, årsmodell	150 2020
Propeller	
Storlek i tum	14 1/2 x 18
Typ (ev. pristillägg)	68F Reliance SDS
Material	Stål
Utväxling - Motorvikt	2,00:1 - 220 kg
Monteringshöjd	Hål 1
Lufttemperatur i ° C	+9
Vattenområde	Zon 0

AMT 210BR

Längd: 6,30 m. Bredd: 2,40 m. Vikt utan motor: 950 kg. Max. motorstyrka: 200 hk.

NYHET!



Yamaha F200FETX

TESTRESULTAT

Personer	Varv/minut	Fart i knop	Liter/tim	Liter/sjömil
2	6000	47,1	72,2	1,5
2	5500	43,6	55,3	1,4
2	5000	40,1	41,3	1,2
2	4500	35,3	30,4	1,0
2	4000	30,4	25,4	0,9
2	3500	25,6	19,1	0,8
2	3000	20,0	14,3	0,8
2	2500	14,3	11,6	1,5
2	2000	7,9	8,2	1,4
2	1000	4,4	3,1	0,8
2	700	2,8	1,8	0,6

TESTFAKTA

Motor hk, årsmodell	200 2020
Propeller	
Storlek i tum	13 3/4 x 19
Typ (ev. pristillägg)	68F Reliance SDS
Material	Stål
Utväxling - Motorvikt	1,86:1 - 227 kg
Monteringshöjd	Hål 2
Lufttemperatur i ° C	+9
Vattenområde	Zon 0

AMT 230BR

Längd: 6,90 m. Bredd: 2,60 m. Vikt utan motor: 1250 kg. Max. motorstyrka: 300 hk.

NYHET!



Yamaha F225FETX

TESTRESULTAT

Personer	Varv/minut	Fart i knop	Liter/tim	Liter/sjömil
2	5800	46,0	84,9	1,8
2	5500	44,7	78,1	1,7
2	5000	41,1	64,1	1,6
2	4500	37,1	50,6	1,4
2	4000	32,3	41,9	1,3
2	3500	25,7	30,2	1,1
2	3000	22,8	23,8	1,0
2	2500	15,0	18,7	1,3
2	2000	8,9	13,5	1,5
2	1000	4,6	5,1	1,1
2	700	2,9	2,4	0,8

TESTFAKTA

Motor hk, årsmodell	225 2020
Propeller	
Storlek i tum	15 1/4 x 19
Typ (ev. pristilllägg)	6CE Saltwater II
Material	Stål
Utväxling - Motorvikt	1,75:1 - 260 kg
Monteringshöjd	Hål 2
Lufttemperatur i ° C	+9
Vattenområde	Zon 0

Anytec 622 SPD Classic

Längd: 6,76 m. Bredd: 2,26 m. Vikt u. motor: ca 944 kg. Max. motorstyrka: 200 hk.



Yamaha F150AETX

TESTRESULTAT

Personer	Varv/minut	Fart i knop	Liter/tim	Liter/sjömil
2	5700	44,6	53,6	1,2
2	5200	39,4	42,6	1,1
2	4700	35,2	32,0	0,9
2	4200	30,4	25,4	0,8
2	3700	26,5	19,6	0,7
2	3200	21,4	14,8	0,7
2	1300	5,0	3,4	0,7
2	600	2,4	1,8	0,7

TESTFAKTA

Motor hk, årsmodell	150
Propeller Storlek i tum Typ (ev. pristillägg) Material	13 3/4 x 19 68F Reliance Stål
Utväxling - Motorvikt Monteringshöjd Lufttemperatur i ° C Vattenområde	2,00:1 - 228 kg Hål 1 +1 Zon 1

Yamaha F200FETX

TESTRESULTAT

Personer	Varv/minut	Fart i knop	Liter/tim	Liter/sjömil
2	5900	48,8	72,8	1,5
2	5500	46,0	59,2	1,3
2	5000	41,8	43,0	1,0
2	4500	36,2	34,6	1,0
2	4000	31,0	26,7	0,9
2	3500	25,5	18,6	0,7
2	3000	21,0	15,2	0,7
2	1300	5,0	4,6	0,9

TESTFAKTA

Motor hk, årsmodell	200
Propeller Storlek i tum Typ (ev. pristillägg) Material	13 3/4 x 19 68F Reliance Stål
Utväxling - Motorvikt Monteringshöjd Lufttemperatur i ° C Vattenområde	1,86:1 - 227 kg Hål 2 +1 Zon 1

Anytec 750 SPD Classic

Längd: 8,08 m. Bredd: 2,32 m. Vikt u. motor: ca 1309 kg. Max. motorstyrka: 300 hk.



Yamaha F300BETX

TESTRESULTAT

Personer	Varv/minut	Fart i knop	Liter/tim	Liter/sjömil
2	5500	49,0	101	2,0
2	5000	44,7	84,2	1,9
2	4500	40,0	64,5	1,6
2	4000	35,6	47,4	1,3
2	3500	30,6	34,0	1,1
2	3000	24,8	25,2	1,0
2	2500	18,1	19,0	1,1
2	2000	10,8	13,8	1,3
2	1000	5,1	5,0	1,0
2	600	3,1	2,5	0,8

TESTFAKTA

Motor hk, årsmodell	300 2016
Propeller	
Storlek i tum	15 x 21
Typ (ev. pristillägg)	6CE - Saltwater II SDS
Material	Stål
Utväxling - Motorvikt	1,75:1 - 260 kg
Monteringshöjd	Hål 1 - 5 mm
Lufttemperatur i ° C	+6
Vattenområde	Zon 1

Anytec A 21

Längd: 6,67 m. Bredd: 2,32 m. Vikt utan motor: 1156 kg. Max. motorstyrka: 200 hk.



Yamaha F200GETX

TESTRESULTAT

Personer	Varv/minut	Fart i knop	Liter/tim	Liter/sjömil
3	6000	48,3	76,8	1,6
3	5500	44,0	62,7	1,4
3	5000	39,3	47,2	1,2
3	4500	34,8	34,4	1,0
3	4000	30,3	28,2	0,9
3	3500	25,7	21,5	0,8
3	3000	19,5	16,5	0,9
3	2500	9,4	14,0	1,5
3	2000	6,5	9,4	1,4
3	1000	4,2	3,2	0,8
3	600	2,6	1,6	0,6

TESTFAKTA

Motor hk, årsmodell	200 2019
Propeller	
Storlek i tum	13 3/4 x 19
Typ (ev. pristillägg)	68F Reliance SDS
Material	Stål
Utväxling - Motorvikt	1,86:1 - 227 kg
Monteringshöjd	Hål 3 - 40 mm
Lufttemperatur i ° C	+1
Vattenområde	Zon 1

Anytec A 23

Längd: 6,84 m. Bredd: 2,39 m. Vikt utan motor: 1238 kg. Max. motorstyrka: 300 hk.



Yamaha F225FETX

TESTRESULTAT

Personer	Varv/minut	Fart i knop	Liter/tim	Liter/sjömil
2	5800	46,8	80,9	1,7
2	5500	44,0	69,3	1,6
2	5000	40,4	58,0	1,4
2	4500	36,8	46,1	1,3
2	4000	32,5	38,0	1,2
2	3500	27,5	27,3	1,0
2	3000	22,0	21,5	1,0
2	2500	14,2	17,8	1,3
2	2000	8,2	12,5	1,5
2	1000	4,5	4,4	1,0
2	600	2,6	2,3	0,9

TESTFAKTA

Motor hk, årsmodell	225 2017
Propeller	
Storlek i tum	15 1/4 x 18
Typ (ev. pristillägg)	6CE - Saltwater II SDS
Material	Stål
Utväxling - Motorvikt	1,75:1 - 260 kg
Monteringshöjd	Hål 1 - 22 mm
Lufttemperatur i ° C	-3
Vattenområde	Zon 1

Anytec A 27

Längd: 8,41 m. Bredd: 2,55 m. Vikt utan motor: ca 1681 kg. Max. motorstyrka: 450 hk.



Yamaha XF425X

TESTRESULTAT

Personer	Varv/minut	Fart i knop	Liter/tim	Liter/sjömil
4	5800	58,4	141,9	2,3
4	5500	54,8	126,8	2,0
4	5000	51,3	113,6	1,6
4	4500	45,2	79,8	1,5
4	4000	39,4	60,4	1,4
4	3500	32,3	44,4	1,2
4	3000	27,2	35,9	1,2
4	2500	18,8	27,3	1,3
4	2000	10,7	20,4	2,1
4	1500	7,6	12,8	1,1
4	1000	5,8	8,0	0,8

TESTFAKTA

Motor hk, årsmodell	425 2020
Propeller	
Storlek i tum	16 X 25
Typ (ev. pristillägg)	6GR
Material	Stål
Utväxling - Motorvikt	1,79:1 - 442 kg
Monteringshöjd	Hål 1 - 0 mm
Lufttemperatur i ° C	+10
Vattenområde	Zon 1

Anytec A 27 Cabin

Längd: 8,43 m. Bredd: 2,55 m. Vikt utan motor: ca 1990 kg. Max. motorstyrka: 450 hk.



Yamaha **XF425X**

TESTRESULTAT

Personer	Varv/minut	Fart i knop	Liter/tim	Liter/sjömil
4	5800	51,5	144,5	2,8
4	5500	48,0	134,5	2,7
4	5000	42,1	95,5	2,3
4	4500	38,0	78,3	2,1
4	4000	32,7	59,2	1,8
4	3500	26,6	45,6	1,7
4	3000	15,6	38,8	2,5
4	2500	10,6	29,0	2,7
4	2000	8,2	20,4	2,5
4	1000	5,1	8,0	1,6
4	600	3,1	4,2	1,4

TESTFAKTA

Motor hk, årsmodell	425 2019
Propeller	
Storlek i tum	16 1/8 x 23
Typ (ev. pristillägg)	6GR
Material	Stål
Utväxling - Motorvikt	1,79:1 - 442 kg
Monteringshöjd	Hål 3 - 60 mm
Lufttemperatur i ° C	+1
Vattenområde	Zon 1

Anytec A 30

Längd: 9,64 m. Bredd: 3,10 m. Vikt utan motor: ca 3368 kg. Max. motorstyrka: 900 hk.



Yamaha 2 x XF425U

TESTRESULTAT

Personer	Varv/minut	Fart i knop	Liter/tim	Liter/sjömil
3	5900	61,2	304,0	4,9
3	5500	58,0	260,0	4,5
3	5000	53,8	217,8	4,0
3	4500	48,1	171,3	3,6
3	4000	41,0	124,6	3,0
3	3500	35,4	96,5	2,7
3	3000	29,7	73,0	2,5
3	2500	22,3	55,5	2,5
3	2000	10,1	45,8	4,5
3	1000	5,6	17,0	3,0
3	600	3,1	8,5	2,7

TESTFAKTA

Motor hk, årsmodell	2 x 425 2019
Propeller	
Storlek i tum	16 x 25
Typ (ev. pristillägg)	6GR+6GS
Material	Stål
Utväxling - Motorvikt	1,79:1 - 2 x 442 kg
Monteringshöjd	Hål 1 - 0 mm
Lufttemperatur i ° C	+1
Vattenområde	Zon 1

Buster Mini

Längd: 3,88 m.
 Bredd: 1,49 m.
 Vikt utan motor: ca 104 kg.
 Rek. motorstyrka: 6 - 8 hk.

Buster Mini Sport

Längd: 3,88 m.
 Bredd: 1,49 m.
 Vikt utan motor: ca 115 kg.
 Rek. motorstyrka: 6 - 9,9 hk.



Yamaha F8CMHL

TESTRESULTAT

Personer	Varv/minut	Fart i knop	Liter/tim	Liter/sjömil
1	6000	17,1	3,6	0,2
1	5500	15,0	3,2	0,2
1	5000	13,6	2,8	0,2
1	4500	10,2	2,4	0,2
2	5900	15,6	3,4	0,2
2	5500	13,3	3,2	0,3
2	5000	11,2	2,8	0,3

TESTFAKTA

Motor hk, årsmodell 8 2012

Propeller

Storlek i tum 8 1/2 x 7 1/2
 Typ (ev. pristillägg) 6G1
 Material Alu

Utväxling - Motorvikt 2,08:1 - 39 kg
 Monteringshöjd Hål 1
 Lufttemperatur i ° C +3
 Vattenområde Zon 1

Yamaha F9,9JMHL

TESTRESULTAT

Personer	Varv/minut	Fart i knop	Liter/tim	Liter/sjömil
1	6000	19,0		
1	5500	16,8		
1	5000	14,6		
1	4500	11,5		
1	4000	5,5		
1	3500	4,8		
1	3000	4,4		
1	2500	3,9		
1	2000	3,3		
1	1000	1,7		

TESTFAKTA

Motor hk, årsmodell 9,9 2017

Propeller

Storlek i tum 8 1/2 x 8 1/2
 Typ (ev. pristillägg) 6G1
 Material Alu

Utväxling - Motorvikt 2,08:1 - 41 kg
 Monteringshöjd 0 mm
 Lufttemperatur i ° C +2
 Vattenområde Zon 1

Buster S

Längd: 4,43 m.
Bredd: 1,82 m.
Vikt utan motor: ca 260 kg.
Rek. motorstyrka: 20-30 hk.

Buster S1

Längd: 4,43 m.
Bredd: 1,82 m.
Vikt utan motor: ca 275 kg.
Rek. motorstyrka: 20-30 hk.



Yamaha F25GWHL

TESTRESULTAT

Personer	Varv/minut	Fart i knop	Liter/tim	Liter/sjömil
2	6000	24,2	9,7	0,4
2	5500	21,6	8,6	0,4
2	5000	19,0	7,6	0,4
2	4500	16,3	6,5	0,4
2	4000	12,7	5,1	0,4
2	3500	7,7	3,9	0,5
2	3000	5,9	3,0	0,5
2	2500	5,2	2,1	0,4
2	2000	4,4	1,3	0,3
2	1000	2,0	0,6	0,3
2	500	1,8	0,5	0,3

TESTFAKTA

Motor hk, årsmodell 25 2017

Propeller

Storlek i tum 9 7/8 x 11
Typ (ev. pristillägg) 664
Material Alu

Utväxling - Motorvikt 2,08:1 - 62 kg
Monteringshöjd 0 mm (Trimpinne - hål 3)
Lufttemperatur i ° C +5
Vattenområde Zon 1

Yamaha F30BETL

TESTRESULTAT

Personer	Varv/minut	Fart i knop	Liter/tim	Liter/sjömil
2	5200	24,3	11,4	0,5
2	5000	23,4	9,4	0,4
2	4500	20,6	8,3	0,4
2	4000	17,4	6,7	0,4
2	3500	12,7	5,8	0,5
2	3000	6,3	5,3	0,8
2	2000	4,7	2,4	0,5
2	1000	2,7	1,2	0,4
2	700	1,8	0,7	0,4

TESTFAKTA

Motor hk, årsmodell 30 2016

Propeller

Storlek i tum 11 3/8 x 12
Typ (ev. pristillägg) 69W
Material Alu

Utväxling - Motorvikt 2,00:1 - 98 kg
Monteringshöjd Hål 2 - 33 mm
Lufttemperatur i ° C +20
Vattenområde Zon 3

Buster M1

Längd: 4,86 m.
Bredd: 1,85 m.
Vikt utan motor: ca 390 kg.
Rek. motorstyrka: 30-40 hk.

Buster M2

Längd: 4,86 m.
Bredd: 1,85 m.
Vikt utan motor: ca 395 kg.
Rek. motorstyrka: 30-40 hk.



Yamaha F30BETL

TESTRESULTAT

Personer	Varv/minut	Fart i knop	Liter/tim	Liter/sjömil
2	5100	23,2	10,6	0,5
2	5000	22,5	9,8	0,4
2	4500	19,3	7,6	0,4
2	4000	16,4	6,5	0,4
2	3500	11,2	5,4	0,5
2	3000	6,9	4,8	0,7
2	2500	6,0	2,3	0,4
2	2000	5,2	2,0	0,4
2	1000	2,8	0,9	0,3
2	800	2,1	0,6	0,3

TESTFAKTA

Motor hk, årsmodell 30 2017

Propeller

Storlek i tum

Typ (ev. pristillägg)

Material

11 5/8 x 11

69W

Alu

Utväxling - Motorvikt

Monteringshöjd

Lufttemperatur i ° C

Vattenområde

2,00:1 - 98 kg

Hål 1 - 0 mm

+3

Zon 1

Yamaha F40FETL

TESTRESULTAT

Personer	Varv/minut	Fart i knop	Liter/tim	Liter/sjömil
2	5900	26,0	15,5	0,6
2	5500	24,7	13,8	0,6
2	5000	22,0	9,8	0,5
2	4500	18,8	8,5	0,5
2	4000	15,0	6,9	0,5
2	3500	8,4	6,5	0,6
2	3000	6,3	5,3	0,8
2	2500	5,5	3,6	0,6
2	2000	4,6	2,1	0,5
2	1000	2,5	0,9	0,4
2	800	2,0	0,7	0,3

TESTFAKTA

Motor hk, årsmodell 40 2017

Propeller

Storlek i tum

Typ (ev. pristillägg)

Material

11 3/8 x 12

69W

Alu

Utväxling - Motorvikt

Monteringshöjd

Lufttemperatur i ° C

Vattenområde

2,00:1 - 98 kg

Hål 1 - 0 mm

+3

Zon 1

Buster L2

Längd: 5,13 m.
Bredd: 1,99 m.
Vikt utan motor: ca 420 kg.
Rek. motorstyrka: 40-50 hk.

Buster Lx

Längd: 5,13 m.
Bredd: 1,99 m.
Vikt utan motor: ca 440 kg.
Rek. motorstyrka: 50-60 hk.



Yamaha F50HETL

TESTRESULTAT

Personer	Varv/minut	Fart i knop	Liter/tim	Liter/sjömil
2	5700	27,8	18,0	0,7
2	5500	26,8	17,4	0,6
2	5000	24,8	13,0	0,5
2	4500	21,6	10,0	0,5
2	4000	18,2	8,0	0,4
2	3500	13,2	7,2	0,6
2	2500	6,2	4,4	0,7
2	2000	5,0		
2	1000	2,7		
2	700	2,1		

TESTFAKTA

Motor hk, årsmodell	50 2015
Propeller Storlek i tum Typ (ev. pristillägg) Material	11 3/8 x 12 69W Alu
Utväxling - Motorvikt Monteringshöjd Lufttemperatur i ° C Vattenområde	1,85:1 - 114 kg Hål 2 - 30 mm +15 Zon 3

Yamaha F60FETL

TESTRESULTAT

Personer	Varv/minut	Fart i knop	Liter/tim	Liter/sjömil
2	5800	30,0	21,0	0,7
2	5500	28,8	19,0	0,7
2	5000	25,6	14,0	0,6
2	4500	22,6	11,0	0,5
2	4000	19,4	8,2	0,4
2	3500	15,2	7,0	0,5
2	2500	6,3	5,3	0,8
2	2000	5,5	3,9	0,7
2	1000	2,9	1,4	0,5
2	700	2,2	1,1	0,5

TESTFAKTA

Motor hk, årsmodell	60 2015
Propeller Storlek i tum Typ (ev. pristillägg) Material	11 3/8 x 13 69W Alu
Utväxling - Motorvikt Monteringshöjd Lufttemperatur i ° C Vattenområde	1,85:1 - 114 kg Hål 2 - 30 mm +15 Zon 3

Buster X

Längd: 5,25 m. Bredd: 2,01 m. Vikt utan motor: ca 480 kg. Rek. motorstyrka: 50-70 hk.



Yamaha F70AETL

TESTRESULTAT

Personer	Varv/minut	Fart i knop	Liter/tim	Liter/sjömil
2	6100	31,2	22,2	0,7
2	5500	27,6	17,6	0,6
2	5000	24,4	14,0	0,6
2	4500	21,0	10,6	0,5
2	4000	17,6	8,2	0,5

TESTFAKTA

Motor hk, årsmodell	70	2013
Propeller		
Storlek i tum	13 1/2 x 15	
Typ (ev. pristinlägg)	6E5	
Material	Alu	
Utväxling - Motorvikt	2,33:1 - 119 kg	
Monteringshöjd	Hål 3	
Lufttemperatur i ° C	+20	
Vattenområde	Zon 3	

Buster XL

Längd: 6,05 m. Bredd: 2,20 m. Vikt utan motor: ca 740 kg. Rek. motorstyrka: 80-115 hk.



Yamaha F115BETX

TESTRESULTAT

Personer	Varv/minut	Fart i knop	Liter/tim	Liter/sjömil
2	5800	34,6	40,0	1,1
2	5500	32,6	35,7	1,0
2	5000	29,6	27,5	0,9
2	4500	26,0	21,7	0,8
2	4000	22,0	16,8	0,8
2	3500	18,3	12,6	0,7
2	3000	13,5	10,2	0,8
2	2500	7,7	8,2	1,0
2	2000	6,3	5,3	0,8
2	1500	5,0	3,4	0,7
2	1000	3,3	2,0	0,6

TESTFAKTA

Motor hk, årsmodell	115 2020
Propeller	
Storlek i tum	13 x 19
Typ (ev. pristillägg)	688 Black steel
Material	Stål
Utväxling - Motorvikt	2,15:1 - 177 kg
Monteringshöjd	Hål 2 - 18 mm
Lufttemperatur i ° C	+7
Vattenområde	Zon 1

Buster XXL

Längd: 6,25 m. Bredd: 2,20 m. Vikt utan motor: ca 840 kg. Rek. motorstyrka: 115-150 hk.



Yamaha F150DET^X

TESTRESULTAT

Personer	Varv/minut	Fart i knop	Liter/tim	Liter/sjömil
2	5800	42,5	64,0	1,5
2	5500	40,2	53,2	1,3
2	5000	35,8	39,9	1,1
2	4500	31,0	33,2	1,0
2	4000	27,0	25,7	0,9
2	3500	22,1	19,7	0,9
2	3000	17,0	15,2	0,9
2	2500	9,3	13,0	1,4
2	2000	6,6	7,6	1,2
2	1500	5,4	4,7	0,9
2	1000	3,8	2,9	0,8

TESTFAKTA

Motor hk, årsmodell	150 2020
Propeller	
Storlek i tum	13 3/4 x 19
Typ (ev. pristillägg)	68F Reliance SDS
Material	Stål
Utväxling - Motorvikt	2,00:1 - 228 kg
Monteringshöjd	Hål 2 - 18 mm
Lufttemperatur i ° C	+7
Vattenområde	Zon 1

Buster Cabin E

Längd: 6,92 m. Bredd: 2,43 m. Vikt utan motor: ca 1185 kg. Rek. motorstyrka: 115-200 hk.



Yamaha F200FETX

TESTRESULTAT

Personer	Varv/minut	Fart i knop	Liter/tim	Liter/sjömil
2	5800	39,5	73,0	1,8
2	5500	37,4	61,0	1,6
2	5000	33,8	45,8	1,4
2	4500	30,0	34,5	1,2
2	4000	25,8	25,8	1,0
2	3500	21,0	19,2	0,9
2	3000	15,5	14,6	0,9
2	1100	5,0	3,2	0,6

TESTFAKTA

Motor hk, årsmodell	200 2013
Propeller	
Storlek i tum	14 1/4 x 17
Typ (ev. pristillägg)	68F - Reliance SDS
Material	Stål
Utväxling - Motorvikt	1,86:1 - 227 kg
Monteringshöjd	Hål 3
Lufttemperatur i ° C	+15
Vattenområde	Zon 1

Buster Magnum

Längd: 7,20 m. Bredd: 2,50 m. Vikt utan motor: ca 1195 kg. Rek. motorstyrka: 175-225 hk.



Yamaha F225FETX

TESTRESULTAT

Personer	Varv/minut	Fart i knop	Liter/tim	Liter/sjömil
2	5800	46,5	86,1	1,9
2	5500	44,3	77,2	1,7
2	5000	40,4	63,0	1,6
2	4500	36,2	49,2	1,4
2	4000	31,8	40,8	1,3
2	3500	27,2	28,8	1,0
2	3000	22,2	23,8	1,1
2	2500	13,6	17,2	1,3
2	2000	7,8	13,0	1,7
2	1000	4,4	4,7	1,1
2	500	3,0	2,9	1,0

TESTFAKTA

Motor hk, årsmodell	225 2017
Propeller	
Storlek i tum	15 1/4 x 19
Typ (ev. pristillägg)	6CE-Saltwater II SDS
Material	Stål
Utväxling - Motorvikt	1,75:1 - 260 kg
Monteringshöjd	Hål 3 - 50 mm
Lufttemperatur i ° C	+4
Vattenområde	Zon 1

Buster Super Magnum

Längd: 7,70 m. Bredd: 2,50 m. Vikt utan motor: ca 1395 kg. Rek. motorstyrka: 250-350 hk.



Yamaha F300BETX

TESTRESULTAT

Personer	Varv/minut	Fart i knop	Liter/tim	Liter/sjömil
2	5600	49,6	101,5	2,1
2	5500	48,7	99,0	2,0
2	5000	44,6	80,0	1,8
2	4500	39,8	63,0	1,6
2	4000	34,7	47,5	1,4
2	3500	30,0	35,2	1,2
2	3000	23,2	25,5	1,1
2	2500	17,3	20,0	1,2
2	2000	9,0	13,5	1,5
2	1000	4,5	4,7	1,0
2	500	3,0	2,4	0,8

TESTFAKTA

Motor hk, årsmodell	300 2017
Propeller	
Storlek i tum	15 x 21
Typ (ev. pristillägg)	6CE-Saltwater II SDS
Material	Stål
Utväxling - Motorvikt	1,75:1 - 260 kg
Monteringshöjd	Hål 3 - 52 mm
Lufttemperatur i ° C	+3
Vattenområde	Zon 1

Buster Phantom Cabin

Längd: 9,47 m. Bredd: 2,84 m. Vikt u. motor: ca 2700 kg. Rek. motorstyrka: 300-600 hk.



Yamaha **2x F200GETX**

TESTRESULTAT

Personer	Varv/minut	Fart i knop	Liter/tim	Liter/sjömil
2	5500	43,0	140,0	3,2
2	5000	38,5	108,0	2,8
2	4500	34,1	74,0	2,2
2	4000	29,5	59,0	2,0
2	3500	24,2	42,8	1,8
2	3000	18,3	32,6	1,8
2	2500	12,3	25,6	2,1
2	2000	8,0	17,1	2,2
2	1500	6,5	10,3	1,6
2	1000	4,7	5,9	1,3
2	600	3,0	3,1	1,0

TESTFAKTA

Motor hk, årsmodell	2 X 200 2019
Propeller	
Storlek i tum	13 1/4 x 19
Typ (ev. pristilllägg)	68F+68G Reliance SDS
Material	Stål
Utväxling - Motorvikt	1,86:1 - 2 x 227 kg
Monteringshöjd	Hål 1 - 0 mm
Lufttemperatur i ° C	+15
Vattenområde	Zon 3

Cross 49 BR

Längd: 4,68 m. Bredd: 1,96 m. Vikt utan motor: ca 490 kg. Rek. motorstyrka: 40-60 hk.



Yamaha F50HETL

TESTRESULTAT

Personer	Varv/minut	Fart i knop	Liter/tim	Liter/sjömil
2	5800	28,5	17,7	0,6
2	5500	27,0	15,0	0,5
2	5000	24,5	12,4	0,5
2	4500	21,4	10,0	0,5
2	4000	17,7	7,6	0,4
2	3500	13,2	6,6	0,5

TESTFAKTA

Motor hk, årsmodell 50 2013

Propeller

Storlek i tum 11 3/8 x 12
 Typ (ev. pristillägg) 69W
 Material Alu

Utväxling - Motorvikt 1,85:1 - 114 kg
 Monteringshöjd Hål 1
 Lufttemperatur i ° C +20
 Vattenområde Zon 0

Yamaha F60FETL

TESTRESULTAT

Personer	Varv/minut	Fart i knop	Liter/tim	Liter/sjömil
2	5900	31,3	19,8	0,6
2	5500	28,8	16,8	0,6
2	5000	26,0	13,8	0,5
2	4500	22,5	10,6	0,5
2	4000	19,3	8,2	0,4
2	3500	14,3	6,8	0,5

TESTFAKTA

Motor hk, årsmodell 60 2013

Propeller

Storlek i tum 11 1/8 x 13
 Typ (ev. pristillägg) 69W
 Material Alu

Utväxling - Motorvikt 1,85:1 - 114 kg
 Monteringshöjd Hål 1
 Lufttemperatur i ° C +20
 Vattenområde Zon 0

Cross 54 BR

Längd: 5,28 m. Bredd: 2,09 m. Vikt utan motor: ca 580 kg. Rek. motorstyrka: 50-70 hk.



Yamaha F70AETL

TESTRESULTAT

Personer	Varv/minut	Fart i knop	Liter/tim	Liter/sjömil
2	6100	30,4	22,4	0,7
2	5500	26,5	17,8	0,7
2	5000	24,0	14,0	0,6
2	4500	21,8	11,0	0,5
2	4000	18,2	8,8	0,5
2	3500	13,7	7,6	0,5
2	3000	8,2	6,6	0,8
2	2000	5,4	3,7	0,7
2	1000	3,0	1,4	0,5
2	700	2,2	0,9	0,4

TESTFAKTA

Motor hk, årsmodell	70 2015
Propeller	
Storlek i tum	13 1/2 x 15
Typ (ev. pristillägg)	6E5
Material	Alu
Utväxling - Motorvikt	2,33:1 - 119 kg
Monteringshöjd	Hål 2 - 18 mm
Lufttemperatur i ° C	+15
Vattenområde	Zon 3

Cross 57 BR

Längd: 5,66 m. Bredd: 2,17 m. Vikt utan motor: ca 600 kg. Rek. motorstyrka: 80-115 hk.



Yamaha F115BETL

TESTRESULTAT

Personer	Varv/minut	Fart i knop	Liter/tim	Liter/sjömil
2	6000	38,5	41,2	1,1
2	5500	35,0	30,4	0,9
2	5000	31,2	24,6	0,8
2	4500	27,1	18,0	0,7
2	4000	23,8	15,5	0,6
2	3500	20,0	12,6	0,6
2	3000	14,0	9,8	0,7
2	1400	5,0	2,4	0,5

TESTFAKTA

Motor hk, årsmodell	115 2014
Propeller	
Storlek i tum	13 x 19
Typ (ev. pristillägg)	688 Black steel
Material	Stål
Utväxling - Motorvikt	2,15:1 - 173 kg
Monteringshöjd	Hål 2
Lufttemperatur i ° C	+20
Vattenområde	Zon 0

Cross 60 C

Längd: 6,05 m. Bredd: 2,32 m. Vikt utan motor: ca 960 kg. Rek. motorstyrka: 70-150 hk.



Yamaha F100FETX

TESTRESULTAT

Personer	Varv/minut	Fart i knop	Liter/tim	Liter/sjömil
2	5800	32,5	38,8	1,2
2	5500	31,0	34,6	1,1
2	5000	27,8	23,2	0,8
2	4500	24,7	18,0	0,7
2	4000	20,6	14,4	0,7
2	3500	16,2	11,6	0,7
2	3000	10,4	10,0	1,0
2	2500	7,2	7,3	1,0
2	2000	5,8	4,6	0,8
2	1000	3,1	1,7	0,5
2	500	2,0	1,2	0,6

TESTFAKTA

Motor hk, årsmodell	100 2017
Propeller Storlek i tum Typ (ev. pristillägg) Material	13 1/4 x 16 6FP - Talon SDS Alu
Utväxling - Motorvikt Monteringshöjd Lufttemperatur i ° C Vattenområde	2,15:1 - 166 kg Hål 3 - 34 mm +8 Zon 1

Yamaha F115BETX

TESTRESULTAT

Personer	Varv/minut	Fart i knop	Liter/tim	Liter/sjömil
2	5700	35,4	36,0	1,0
2	5500	33,6	31,4	0,9
2	5000	30,2	25,8	0,8
2	4500	26,5	19,4	0,7
2	4000	22,8	16,5	0,7
2	3500	16,6	12,8	0,8
2	1400	5,0	2,6	0,5

TESTFAKTA

Motor hk, årsmodell	115 2014
Propeller Storlek i tum Typ (ev. pristillägg) Material	13 x 19 688 Black steel Stål
Utväxling - Motorvikt Monteringshöjd Lufttemperatur i ° C Vattenområde	2,15:1 - 177 kg Hål 2 +20 Zon 0

Cross 61 CC

Längd: 6,25 m. Bredd: 2,30 m. Vikt utan motor: ca 780 kg. Rek. motorstyrka: 115-150 hk.



Yamaha F150AETX

TESTRESULTAT

Personer	Varv/minut	Fart i knop	Liter/tim	Liter/sjömil
2	5700	45,8	58,3	1,3
2	5200	42,6	45,2	1,1
2	4700	37,6	35,6	0,9
2	4200	32,5	27,6	0,8
2	3700	27,3	21,6	0,8
2	3200	22,3	15,4	0,7

TESTFAKTA

Motor hk, årsmodell	150 2011
Propeller	
Storlek i tum	13 3/4 x 21
Typ (ev. pristillägg)	68F - Reliance SDS
Material	Stål
Utväxling - Motorvikt	2,00:1 - 228 kg
Monteringshöjd	Hål 3
Lufttemperatur i ° C	+15
Vattenområde	Zon 3

Cross 62 BR

Längd: 6,15 m. Bredd: 2,29 m. Vikt utan motor: ca 875 kg. Rek. motorstyrka: 100-130 hk.



Yamaha F130AETX

TESTRESULTAT

Personer	Varv/minut	Fart i knop	Liter/tim	Liter/sjömil
2	6100	35,9	46,4	1,3
2	5500	32,5	38,8	1,2
2	5000	28,8	27,4	1,0
2	4500	25,5	20,3	0,8
2	4000	21,8	16,5	0,8
2	3500	17,7	13,0	0,7
2	3000	12,0	10,9	0,9
2	2500	8,4	8,5	1,0
2	2000	6,6	5,2	0,8
2	1000	3,7	2,1	0,6
2	700	2,6	1,2	0,5

TESTFAKTA

Motor hk, årsmodell	130 2020
Propeller	
Storlek i tum	13 x 19
Typ (ev. pristillägg)	688 Black steel
Material	Stål
Utväxling - Motorvikt	2,15:1 - 177 kg
Monteringshöjd	Hål 3
Lufttemperatur i ° C	+4
Vattenområde	Zon 1

Cross 64 BR

Längd: 6,31 m. Bredd: 2,32 m. Vikt utan motor: ca 880 kg. Rek. motorstyrka: 115-150 hk.



Yamaha F150AETX

TESTRESULTAT

Personer	Varv/minut	Fart i knop	Liter/tim	Liter/sjömil
2	5900	44,8	55,0	1,2
2	5500	41,5	47,0	1,1
2	5000	37,4	36,1	1,0
2	4500	32,6	29,2	0,9
2	4000	28,4	23,6	0,8
2	3500	23,5	17,8	0,7
2	3000	17,7	13,8	0,8
2	1300	5,0	3,6	0,7

TESTFAKTA

Motor hk, årsmodell	150 2014
Propeller	
Storlek i tum	13 3/4 x 19
Typ (ev. pristilllägg)	68F - Reliance SDS
Material	Stål
Utväxling - Motorvikt	2,00:1 - 228 kg
Monteringshöjd	Hål 3
Lufttemperatur i ° C	+5
Vattenområde	Zon 0

Cross 75 BR

Längd: 7,37 m. Bredd: 2,47 m. Vikt u. motor: ca 1300 kg. Rek. motorstyrka: 225-300 hk.



Yamaha **F225FETX**

TESTRESULTAT preliminära

Personer	Varv/minut	Fart i knop	Liter/tim	Liter/sjömil
2	5700	43,2	88,0	2,0
2	5500	41,4	84,4	2,0
2	5000	37,9	65,8	1,7
2	4500	34,3	53,0	1,5
2	4000	30,0	43,8	1,4
2	3500	25,7	29,2	1,1
2	3000	21,2	25,4	1,2
2	2500	10,5	18,9	1,8
2	2000	7,1	12,1	1,7
2	1000	4,0	4,8	1,2
2	600	2,2	2,4	1,1

TESTFAKTA

Motor hk, årsmodell	225 2020
Propeller Storlek i tum Typ (ev. pristillägg) Material	15 1/4 x 18 6CE - Saltw. II SDS Stål
Utväxling - Motorvikt Monteringshöjd Lufttemperatur i ° C Vattenområde	1,75 : 1 - 260 kg Hål 3 +5 Zon 1

Yamaha **F300BETX**

TESTRESULTAT preliminära

Personer	Varv/minut	Fart i knop	Liter/tim	Liter/sjömil
2	5700	48,1	102,7	2,1
2	5500	47,8	97,2	2,0
2	5000	43,2	79,2	1,8
2	4500	38,8	63,4	1,6
2	4000	33,4	44,5	1,3
2	3500	29,1	35,9	1,2
2	3000	22,5	27,0	1,2
2	2500	13,3	21,3	1,6
2	2000	8,0	14,5	1,8
2	1000	4,5	5,4	1,2
2	600	2,7	2,7	1,0

TESTFAKTA

Motor hk, årsmodell	300 2020
Propeller Storlek i tum Typ (ev. pristillägg) Material	15 x 20 6CE - Saltw. II SDS Stål
Utväxling - Motorvikt Monteringshöjd Lufttemperatur i ° C Vattenområde	1,75:1 - 260 kg Hål 3 +5 Zon 1

Finnmaster S5

Längd: 5,60 m. Bredd: 2,27 m. Vikt utan motor: ca 650 kg. Rek. motorstyrka: 60-100 hk.



Yamaha F70AETL

TESTRESULTAT

Personer	Varv/minut	Fart i knop	Liter/tim	Liter/sjömil
2	6300	28,4	23,4	0,8
2	5800	26,0	19,2	0,7
2	5300	23,0	15,6	0,7
2	4800	20,0	12,0	0,6
4	6100	27,0	22,6	0,8
4	5600	24,5	18,5	0,8
4	5100	21,4	15,4	0,7
4	4600	18,2	12,0	0,6

TESTFAKTA

Motor hk, årsmodell 70 2011

Propeller

Storlek i tum 13 5/8 x 14
 Typ (ev. pristillägg) 6E5
 Material Alu

Utväxling - Motorvikt 2,33:1 - 119 kg
 Monteringshöjd Hål 2
 Lufttemperatur i ° C +15
 Vattenområde Zon 3

Yamaha F100FETL

TESTRESULTAT

Personer	Varv/minut	Fart i knop	Liter/tim	Liter/sjömil
2	5900	36,3	38,7	1,1
2	5500	34,5	30,7	0,9
2	5000	30,8	23,2	0,8
2	4500	26,8	17,7	0,7
2	4000	22,7	15,0	0,6
2	3500	18,5	12,8	0,7
2	3000	12,7	10,5	0,8
2	2500	7,4	7,8	1,0
2	2000	6,2	4,8	0,8
2	1000	3,5	2,0	0,6
2	500	2,6	1,2	0,5

TESTFAKTA

Motor hk, årsmodell 100 2017

Propeller

Storlek i tum 13 1/8 x 17
 Typ (ev. pristillägg) 6FP - Talon SDS
 Material Alu

Utväxling - Motorvikt 2,15:1 - 162 kg
 Monteringshöjd Hål 1 - 0 mm
 Lufttemperatur i ° C +8
 Vattenområde Zon 1

Finnmaster R5

Längd: 5,60 m. Bredd: 2,27 m. Vikt utan motor: ca 650 kg. Rek. motorstyrka: 60-100 hk.



Yamaha F70AETL

TESTRESULTAT

Personer	Varv/minut	Fart i knop	Liter/tim	Liter/sjömil
2	6100	27,2	23,0	0,9
2	6000	26,6	22,1	0,8
2	5500	23,4	18,2	0,8
2	5000	20,8	14,2	0,7
2	4500	17,6	11,0	0,6
2	4000	14,1	9,8	0,7

TESTFAKTA

Motor hk, årsmodell 70 2012

Propeller

Storlek i tum 13 5/8 x 14
Typ (ev. pristillägg) 6E5
Material Alu

Utväxling - Motorvikt 2,33:1 - 119 kg
Monteringshöjd Hål 2
Lufttemperatur i ° C +3
Vattenområde Zon 0

Yamaha F100FETL

TESTRESULTAT

Personer	Varv/minut	Fart i knop	Liter/tim	Liter/sjömil
2	5900	36,3	38,7	1,1
2	5500	34,5	30,7	0,9
2	5000	30,8	23,2	0,8
2	4500	26,8	17,7	0,7
2	4000	22,7	15,0	0,6
2	3500	18,5	12,8	0,7
2	3000	12,7	10,5	0,8
2	2500	7,4	7,8	1,0
2	2000	6,2	4,8	0,8
2	1000	3,5	2,0	0,6
2	500	2,6	1,2	0,5

TESTFAKTA

Motor hk, årsmodell 100 2017

Propeller

Storlek i tum 13 1/8 x 17
Typ (ev. pristillägg) 6FP - Talon SDS
Material Alu

Utväxling - Motorvikt 2,15:1 - 162 kg
Monteringshöjd Hål 1 - 0 mm
Lufttemperatur i ° C +8
Vattenområde Zon 1

Finnmaster S6

Längd: 6,39 m. Bredd: 2,29 m. Vikt utan motor: ca 1000 kg. Rek. motorstyrka: 115-150 hk.



Yamaha F150DET^X

TESTRESULTAT

Personer	Varv/minut	Fart i knop	Liter/tim	Liter/sjömil
2	5700	42,0	62,5	1,5
2	5500	40,5	59,4	1,5
2	5000	36,6	45,2	1,2
2	4500	31,8	35,8	1,1
2	4000	27,7	27,0	1,0
2	3500	22,7	21,8	1,0
2	3000	17,0	16,5	0,9
2	2000	9,8	13,4	1,4
2	1000	3,8	3,0	0,8
2	700	2,4	2,2	0,9

TESTFAKTA

Motor hk, årsmodell	150 2016
Propeller	
Storlek i tum	13 3/4 x 19
Typ (ev. pristillägg)	68F - Reliance SDS
Material	Stål
Utväxling - Motorvikt	2,00:1 - 228 kg
Monteringshöjd	Hål 4 - 40 mm
Lufttemperatur i ° C	+18
Vattenområde	Zon 3

Finnmaster R6

Längd: 6,39 m. Bredd: 2,29 m. Vikt utan motor: ca 1050 kg. Rek. motorstyrka: 130-200 hk.



Yamaha F150DET^X

TESTRESULTAT

Personer	Varv/minut	Fart i knop	Liter/tim	Liter/sjömil
2	5900	41,2	58,2	1,4
2	5500	38,6	49,8	1,3
2	5000	34,7	38,6	1,1
2	4500	30,8	30,6	1,0
2	4000	26,5	23,8	0,9
2	3500	21,5	18,4	0,9
2	3000	14,8	14,8	1,0
2	2500	9,1	12,0	1,3
2	2000	6,8	8,3	1,2
2	1000	4,0	2,8	0,7
2	700	2,6	1,5	0,6

TESTFAKTA

Motor hk, årsmodell	150 2020
Propeller Storlek i tum Typ (ev. pristillägg) Material	13 3/4 x 18 68F - Reliance SDS Stål
Utväxling - Motorvikt Monteringshöjd Lufttemperatur i ° C Vattenområde	2,00:1 - 228 kg Hål 2 - 10 mm +4 Zon 0

Yamaha F200FET^X

TESTRESULTAT

Personer	Varv/minut	Fart i knop	Liter/tim	Liter/sjömil
2	5900	46,5	75,2	1,6
2	5500	44,2	65,5	1,5
2	5000	40,1	48,2	1,2
2	4500	35,7	36,2	1,0
2	4000	31,1	28,5	0,9
2	3500	25,5	21,3	0,8
2	3000	20,2	16,0	0,8
2	2500	11,6	13,3	1,2
2	2000	7,1	9,2	1,3
2	1000	4,5	3,2	0,7
2	700	2,9	1,6	0,6

TESTFAKTA

Motor hk, årsmodell	200 2020
Propeller Storlek i tum Typ (ev. pristillägg) Material	13 3/4 x 19 68F - Reliance SDS Stål
Utväxling - Motorvikt Monteringshöjd Lufttemperatur i ° C Vattenområde	1,86:1 - 227 kg Hål 2 - 10 mm +19 Zon 0

Finnmaster T6

Längd: 6,39 m. Bredd: 2,29 m. Vikt utan motor: ca 1060 kg. Rek. motorstyrka: 130-200 hk.



Yamaha F150DET^X

TESTRESULTAT

Personer	Varv/minut	Fart i knop	Liter/tim	Liter/sjömil
2	5700	40,0	55,6	1,4
2	5500	38,1	50,0	1,3
2	5000	34,3	39,8	1,2
2	4500	30,3	31,3	1,0
2	4000	26,1	24,2	0,9
2	3500	21,0	19,0	0,9
2	3000	13,8	15,3	1,1
2	2500	8,4	12,0	1,4
2	2000	6,8	8,4	1,2
2	1000	3,8	2,8	0,7
2	700	2,4	1,6	0,6

TESTFAKTA

Motor hk, årsmodell	150 2020
Propeller Storlek i tum Typ (ev. pristillägg) Material	13 3/4 x 18 68F - Reliance SDS Stål
Utväxling - Motorvikt Monteringshöjd Lufttemperatur i ° C Vattenområde	2,00:1 - 228 kg Hål 2 - 10 mm +6 Zon 0

Yamaha F200FET^X

TESTRESULTAT

Personer	Varv/minut	Fart i knop	Liter/tim	Liter/sjömil
2	5800	45,0	72,0	1,6
2	5500	43,0	64,4	1,5
2	5000	39,4	48,2	1,2
2	4500	34,5	35,2	1,0
2	4000	29,8	28,0	0,9
2	3500	25,0	21,0	0,8
2	3000	18,6	16,1	0,9
2	2500	10,0	13,4	1,3
2	2000	7,1	9,0	1,3
2	1000	4,4	3,0	0,7
2	700	2,9	1,6	0,5

TESTFAKTA

Motor hk, årsmodell	200 2020
Propeller Storlek i tum Typ (ev. pristillägg) Material	13 3/4 x 19 68F - Reliance SDS Stål
Utväxling - Motorvikt Monteringshöjd Lufttemperatur i ° C Vattenområde	1,86:1 - 227 kg Hål 2 - 10 mm +19 Zon 0

Finnmaster T7

Längd: 7,00 m. Bredd: 2,59 m. Vikt utan motor: ca 1550 kg. Rek. motorstyrka: 150-250 hk.



Yamaha F225BETX

TESTRESULTAT

Personer	Varv/minut	Fart i knop	Liter/tim	Liter/sjömil
2	6000	41,5	86,0	2,1
2	5500	39,0	71,7	1,8
2	5000	34,2	54,8	1,6
2	4500	30,5	42,0	1,4
2	4000	27,0	36,2	1,3
2	3500	22,0	26,6	1,2
2	3000	12,8	21,7	1,7
2	2500	8,8	14,3	1,6
2	2000	7,2	10,8	1,5
2	1000	4,3	4,2	1,0
2	600	2,2	2,1	0,9

TESTFAKTA

Motor hk, årsmodell 225 2019

Propeller

Storlek i tum 15 1/4 x 19
Typ (ev. pristillägg) 6CE- Saltw. II SDS
Material Stål

Utväxling - Motorvikt 2,00:1 - 278 kg
Monteringshöjd Hål 2 - 25 mm
Lufttemperatur i ° C +12
Vattenområde Zon 3

Yamaha F250DET

TESTRESULTAT

Personer	Varv/minut	Fart i knop	Liter/tim	Liter/sjömil
2	5800	42,2	96,2	2,3
2	5500	40,0	84,4	2,1
2	5000	36,0	68,0	1,9
2	4500	32,2	54,4	1,7
2	4000	28,6	42,7	1,5
2	3500	24,0	32,0	1,3
2	3000	15,4	23,8	1,6
2	2000	7,4	13,7	1,8

TESTFAKTA

Motor hk, årsmodell 250 2015

Propeller

Storlek i tum 15 1/2 x 17
Typ (ev. pristillägg) 6CE- Saltw. II SDS
Material Stål

Utväxling - Motorvikt 1,75:1 - 260 kg
Monteringshöjd Hål 2 - 20 mm
Lufttemperatur i ° C +15
Vattenområde Zon 3

Finnmaster T8

Längd: 8,00 m. Bredd: 2,70 m. Vikt u. motor: ca 2200 kg. Rek. motorstyrka: 225-300 hk.



Yamaha F300BETX

TESTRESULTAT

Personer	Varv/minut	Fart i knop	Liter/tim	Liter/sjömil
2	5800	41,2	99,2	2,4
2	5500	38,5	85,5	2,2
2	5000	35,0	72,8	2,1
2	4500	31,5	58,3	1,9
2	4000	27,2	45,7	1,7
2	3500	22,1	32,5	1,5
2	1100	5,0	5,6	1,1

TESTFAKTA

Motor hk, årsmodell	300 2014
Propeller	
Storlek i tum	15 1/2 x 17
Typ (ev. pristillägg)	6CE - Saltw. II SDS
Material	Stål
Utväxling - Motorvikt	1,75:1 - 260 kg
Monteringshöjd	Hål 2
Lufttemperatur i ° C	+12
Vattenområde	Zon 0

Finnmaster P6

Längd: 6,39 m. Bredd: 2,29 m. Vikt utan motor: ca 1140 kg. Rek. motorstyrka: 100-150 hk.



Yamaha F130AETX

TESTRESULTAT

Personer	Varv/minut	Fart i knop	Liter/tim	Liter/sjömil
2	6100	35,0	46,3	1,3
2	5500	31,8	36,0	1,1
2	5000	27,8	28,5	1,0
2	4500	25,0	22,3	0,9
2	4000	20,8	18,9	0,9
2	3500	14,5	16,0	1,1
2	3000	10,0	11,9	1,2
2	2500	7,2	8,8	1,2
2	2000	6,3	5,3	0,8
2	1000	3,6	2,1	0,6
2	650	1,7	1,3	0,7

TESTFAKTA

Motor hk, årsmodell	130 2019
Propeller Storlek i tum Typ (ev. pristillägg) Material	13 x 19 688 Black steel Stål
Utväxling - Motorvikt Monteringshöjd Lufttemperatur i ° C Vattenområde	2,15:1 - 177 kg Hål 2 - 18 mm +12 Zon 3

Yamaha F150DETX

TESTRESULTAT

Personer	Varv/minut	Fart i knop	Liter/tim	Liter/sjömil
2	5700	39,0	62,6	1,6
2	5500	37,3	53,6	1,4
2	5000	33,8	41,8	1,2
2	4500	30,0	33,1	1,1
2	4000	25,5	27,4	1,1
2	3500	20,4	21,9	1,1
2	3000	13,4	17,7	1,3
2	2500	8,8	13,8	1,5
2	2000	7,0	8,1	1,1
2	1000	4,1	3,0	0,7
2	700	2,5	1,8	0,7

TESTFAKTA

Motor hk, årsmodell	150 2020
Propeller Storlek i tum Typ (ev. pristillägg) Material	14 1/2 x 18 68F - Reliance SDS Stål
Utväxling - Motorvikt Monteringshöjd Lufttemperatur i ° C Vattenområde	2,00:1 - 228 kg Hål 2 - 20 mm +11 Zon 1

Finnmaster Pilot 7

Längd: 6,90 m. Bredd: 2,65 m. Vikt utan motor: ca 1350 kg. Rek. motorstyrka: 80-150 hk.



Yamaha F150AETX

TESTRESULTAT

Personer	Varv/minut	Fart i knop	Liter/tim	Liter/sjömil
2	5600	34,2	53,4	1,6
2	5500	33,5	49,8	1,5
2	5000	30,0	38,0	1,3
2	4500	26,3	29,0	1,1
2	4000	21,8	23,2	1,1
2	3500	16,2	17,6	1,1
2	1400	5,0	3,0	0,6

TESTFAKTA

Motor hk, årsmodell	150 2013
Propeller	
Storlek i tum	14 1/4 x 17
Typ (ev. pristinlägg)	68F - Reliance SDS
Material	Stål
Utväxling - Motorvikt	2,00:1 - 228 kg
Monteringshöjd	Hål 1
Lufttemperatur i ° C	+20
Vattenområde	Zon 3

Finnmaster Pilot 7 Weekend

Längd: 7,20 m. Bredd: 2,59 m. Vikt u. motor: ca 1700 kg. Rek. motorstyrka: 115-200 hk.



Yamaha F150AETX

TESTRESULTAT

Personer	Varv/minut	Fart i knop	Liter/tim	Liter/sjömil
2	5900	33,8	55,7	1,6
2	5500	31,0	47,0	1,5
2	5000	28,2	36,0	1,3
2	4500	24,0	30,2	1,3
2	4000	20,6	25,0	1,2
2	3500	14,8	20,2	1,3
2	3000	9,2	14,8	1,6
2	2500	7,4	10,0	1,3
2	2000	6,6	7,5	1,1
2	1000	3,7	3,0	0,8
2	600	2,3	1,9	0,8

TESTFAKTA

Motor hk, årsmodell	150 2015
Propeller	
Storlek i tum	14 1/2 x 15
Typ (ev. pristilllägg)	68F - Reliance SDS
Material	Stål
Utväxling - Motorvikt	2,00:1 - 228 kg
Monteringshöjd	Hål 2 - 0 mm
Lufttemperatur i ° C	+15
Vattenområde	Zon 3

Finnmaster Pilot 8

Längd: 8,40 m. Bredd: 3,00 m. Vikt utan motor: ca 3000 kg. Rek. motor: 300-400 hk.



Yamaha F300BETU

TESTRESULTAT

Personer	Varv/minut	Fart i knop	Liter/tim	Liter/sjömil
2	5900	36,0	95,0	2,6
2	5500	33,6	80,7	2,4
2	5000	29,8	68,6	2,3
2	4500	25,5	56,4	2,2
2	1300	5,0	5,8	1,2

TESTFAKTA

Motor hk, årsmodell 300 2013

Propeller

Storlek i tum 15 3/4 x 13
 Typ (ev. pristillägg) 6CE - Saltw. II SDS
 Material Stål

Utväxling - Motorvikt 1,75 :1 - 268 kg
 Monteringshöjd Hål 3
 Lufttemperatur i ° C +20
 Vattenområde Zon 3

Yamaha 2 x F200GETX

TESTRESULTAT

Personer	Varv/minut	Fart i knop	Liter/tim	Liter/sjömil
2	5800	43,5	147	3,4
2	5500	42,4	139	3,3
2	5000	37,4	104	2,8
2	4500	32,5	74,3	2,3
2	4000	28,8	58,6	2,0
2	3500	22,3	45,1	2,0
2	3000	14,6	37,0	2,5
2	2000	8,0	18,3	2,3
2	1000	5,0	6,5	1,3
2	700	3,0	3,1	1,0

TESTFAKTA

Motor hk, årsmodell 2 X 200 2016

Propeller

Storlek i tum 14 1/4 x 18
 Typ (ev. pristillägg) 68F+68G Reliance SDS
 Material Stål

Utväxling - Motorvikt 1,86:1 - 2 x 227 kg
 Monteringshöjd Hål 1 - 0 mm
 Lufttemperatur i ° C +18
 Vattenområde Zon 3

Husky R5

Längd: 5,46 m. Bredd: 2,10 m. Vikt utan motor: ca 535 kg. Rek. motorstyrka: 50-100 hk.



Yamaha F70AETL

TESTRESULTAT

Personer	Varv/minut	Fart i knop	Liter/tim	Liter/sjömil
2	6100	30,5	23,0	0,8
2	5500	27,3	19,3	0,7
2	5000	24,1	14,9	0,6
2	4500	21,3	12,8	0,6
2	4000	17,8	10,8	0,6
2	3500	13,8	8,2	0,6
2	3000	10,0	6,8	0,7
2	2500	7,1	5,0	0,7
2	2000	5,9	3,5	0,6
2	1000	3,3	1,3	0,4
2	700	2,2	0,8	0,4

TESTFAKTA

Motor hk, årsmodell 70 2016

Propeller

Storlek i tum 13 1/2 x 15
 Typ (ev. pristillägg) 6E5
 Material Alu

Utväxling - Motorvikt 2,33:1 - 119 kg
 Monteringshöjd Hål 2 - 18 mm
 Lufttemperatur i ° C +18
 Vattenområde Zon 3

Yamaha F100FETL

TESTRESULTAT

Personer	Varv/minut	Fart i knop	Liter/tim	Liter/sjömil
2	5900	36,5	38,6	1,1
2	5500	34,2	28,4	0,8
2	5000	31,1	21,0	0,7
2	4500	28,0	17,5	0,6
2	4000	24,1	14,0	0,6
2	3500	19,2	11,4	0,6
2	3000	14,0	9,5	0,7
2	2000	6,4	4,4	0,7
2	1000	3,8	1,9	0,5
2	700	2,8	1,2	0,4

TESTFAKTA

Motor hk, årsmodell 100 2019

Propeller

Storlek i tum 13 1/8 x 17
 Typ (ev. pristillägg) 6FP Talon SDS
 Material Alu

Utväxling - Motorvikt 2,15:1 - 162 kg
 Monteringshöjd Hål 2 - 22 mm
 Lufttemperatur i ° C +12
 Vattenområde Zon 3

Husky R6

Längd: 5,86 m. Bredd: 2,29 m. Vikt u. motor: ca 890 kg. Rek. motorstyrka: 100-150 hk.



Yamaha F130AETX

TESTRESULTAT

Personer	Varv/minut	Fart i knop	Liter/tim	Liter/sjömil
2	6100	39,3	46,4	1,2
2	5500	35,4	35,5	1,0
2	5000	32,0	28,7	0,9
2	4500	27,6	21,1	0,8
2	4000	23,6	17,0	0,7
2	3500	18,3	13,4	0,7
2	3000	10,3	11,2	1,0
2	2500	7,4	8,7	1,2
2	2000	6,4	5,5	0,9
2	1000	3,6	2,2	0,6
2	650	2,4	1,3	0,5

TESTFAKTA

Motor hk, årsmodell 130 2019

Propeller

Storlek i tum 13 x 19
 Typ (ev. pristinlägg) 688 Black steel
 Material Stål

Utväxling - Motorvikt 2,15:1 - 177 kg
 Monteringshöjd Hål 2 - 18 mm
 Lufttemperatur i ° C +12
 Vattenområde Zon 3

Yamaha VF150XA

TESTRESULTAT

Personer	Varv/minut	Fart i knop	Liter/tim	Liter/sjömil
2	5700	45,2	57,0	1,3
2	5500	43,6	52,5	1,2
2	5000	39,3	38,5	1,0
2	4500	34,8	28,7	0,8
2	4000	30,0	23,0	0,8
2	3500	24,8	16,7	0,7
2	3000	19,7	13,8	0,7
2	2500	9,6	12,3	1,3
2	2000	6,8	8,5	1,2
2	1000	4,0	3,0	0,8
2	600	2,5	1,7	0,7

TESTFAKTA

Motor hk, årsmodell 150 2021

Propeller

Storlek i tum 13 3/4 x 21
 Typ (ev. pristinlägg) 68F Reliance SDS
 Material Stål

Utväxling - Motorvikt 2,00:1 - 223 kg
 Monteringshöjd Hål 3 - 40 mm
 Lufttemperatur i ° C +18
 Vattenområde Zon 1

Husky R7

Längd: 6,45 m. Bredd: 2,33 m. Vikt u. motor: ca 1055 kg. Rek. motorstyrka: 130-200 hk.



Yamaha F200FETX

TESTRESULTAT

Personer	Varv/minut	Fart i knop	Liter/tim	Liter/sjömil
2	5900	44,0	75,2	1,7
2	5500	41,5	62,4	1,5
2	5000	36,6	48,2	1,3
2	4500	32,4	36,6	1,1
2	4000	28,2	26,9	1,0
2	3500	23,0	19,4	0,8
2	3000	18,3	16,0	0,9
2	2500	11,5	12,2	1,1
2	2000	7,1	8,0	1,1
2	1000	4,6	3,0	0,7
2	700	2,8	1,6	0,6

TESTFAKTA

Motor hk, årsmodell	200 2015
Propeller	
Storlek i tum	14 1/4 x 18
Typ (ev. pristillägg)	68F - Reliance SDS
Material	Stål
Utväxling - Motorvikt	1,86:1 - 227 kg
Monteringshöjd	Hål 3 - 40 mm
Lufttemperatur i ° C	+15
Vattenområde	Zon 3

Husky R8

Längd: 7,55 m. Bredd: 2,46 m. Vikt u. motor: ca 1365 kg. Rek. motorstyrka: 225-300 hk.



Yamaha F300BETX

TESTRESULTAT

Personer	Varv/minut	Fart i knop	Liter/tim	Liter/sjömil
2	5700	48,3	100,8	2,1
2	5500	46,7	91,8	2,0
2	5000	43,0	77,4	1,8
2	4500	38,0	59,8	1,6
2	4000	32,2	42,0	1,3
2	3500	27,5	30,6	1,1
2	3000	22,0	22,4	1,0
2	2500	15,4	17,4	1,1
2	2000	8,8	12,6	1,4
2	1000	4,8	4,5	0,9
2	600	3,0	2,4	0,8

TESTFAKTA

Motor hk, årsmodell	300 2015
Propeller	
Storlek i tum	15 x 20
Typ (ev. pristillägg)	6CE - Saltw. II SDS
Material	Stål
Utväxling - Motorvikt	1,75:1 - 260 kg
Monteringshöjd	Hål 3 - 40 mm
Lufttemperatur i ° C	+15
Vattenområde	Zon 3

HR 442SC

Längd: 4,46 m. Bredd: 1,88 m. Vikt utan motor: ca 310 kg. Rek. motor: 30-50 hk.



Yamaha F40FETL

TESTRESULTAT

Personer	Varv/minut	Fart i knop	Liter/tim	Liter/sjömil
2	5900	28,0	15,4	0,5
2	5500	25,7	11,4	0,4
2	5000	23,4	9,0	0,4
2	4500	20,3	7,6	0,4
2	4000	16,0	6,1	0,4
2	3500	11,8	5,5	0,5

TESTFAKTA

Motor hk, årsmodell 40 2011

Propeller

Storlek i tum 11 3/8 x 12
Typ (ev. pristillägg) 69W
Material Alu

Utväxling - Motorvikt 2,00:1 - 98 kg
Monteringshöjd Hål 2
Lufttemperatur i ° C +8
Vattenområde Zon 0

Yamaha F50FETL

TESTRESULTAT

Personer	Varv/minut	Fart i knop	Liter/tim	Liter/sjömil
2	5900	30,0	17,0	0,6
2	5500	28,2	15,2	0,5
2	5000	25,7	11,8	0,5
2	4500	22,5	9,0	0,4
2	4000	18,0	7,2	0,4
2	3500	13,8	6,0	0,4

TESTFAKTA

Motor hk, årsmodell 50 2011

Propeller

Storlek i tum 11 3/8 x 12
Typ (ev. pristillägg) 69W
Material Alu

Utväxling - Motorvikt 1,85:1 - 110 kg
Monteringshöjd Hål 2 - 18 mm
Lufttemperatur i ° C +8
Vattenområde Zon 0

HR 480CC

Längd: 4,78 m. Bredd: 2,06 m. Vikt utan motor: ca 420 kg. Rek. motor: 50-80 hk.



Yamaha F70AETL

TESTRESULTAT

Personer	Varv/minut	Fart i knop	Liter/tim	Liter/sjömil
2	6200	31,8	22,6	0,7
2	6000	30,5	21,2	0,7
2	5500	27,8	16,2	0,6
2	5000	25,0	12,8	0,5
2	4500	21,4	10,3	0,5
2	4000	18,2	8,4	0,4
2	1800	5,0	2,4	0,5
4	6000	30,2	21,8	0,7
4	5500	27,2	17,0	0,6
4	5000	24,2	13,2	0,6
4	4500	20,8	10,8	0,5

TESTFAKTA

Motor hk, årsmodell	70 2012
Propeller	
Storlek i tum	13 1/2 x 15
Typ (ev. pristillägg)	6E5
Material	Alu
Utväxling - Motorvikt	2,33:1 - 119 kg
Monteringshöjd	Hål 2
Lufttemperatur i ° C	+5
Vattenområde	Zon 0

HR 480BR

Längd: 4,80 m. Bredd: 2,06 m. Vikt utan motor: ca 450 kg. Rek. motor: 60-80 hk.



Yamaha F80DETL

TESTRESULTAT

Personer	Varv/minut	Fart i knop	Liter/tim	Liter/sjömil
2	5600	33,6	29,0	0,9
2	5500	32,2	26,1	0,8
2	5000	29,5	20,5	0,7
2	4500	26,3	15,4	0,6
2	4000	23,3	13,2	0,6
2	3500	19,4	10,2	0,5
2	3000	14,3	8,1	0,6
2	2500	8,2	6,5	0,8
2	2000	6,0	4,0	0,7
2	1000	3,8	1,9	0,5
2	700	2,7	1,3	0,5

TESTFAKTA

Motor hk, årsmodell	80 2019
Propeller	
Storlek i tum	13 1/4 x 16
Typ (ev. pristillägg)	6FP Talon SDS
Material	Alu
Utväxling - Motorvikt	2,15:1 - 162 kg
Monteringshöjd	Hål 2 - 22 mm
Lufttemperatur i ° C	+8
Vattenområde	Zon 1

HR 532CC

Längd: 5,38 m. Bredd: 2,18 m. Vikt utan motor: ca 530 kg. Rek. motor: 80-115 hk.



Yamaha F100FETL

TESTRESULTAT

Personer	Varv/minut	Fart i knop	Liter/tim	Liter/sjömil
2	5800	33,2	35,7	1,1
2	5500	30,9	30,4	1,0
2	5000	28,3	21,6	0,8
2	4500	25,5	17,8	0,7
2	4000	22,0	14,5	0,7
2	3500	18,0	11,5	0,6
2	3000	13,2	9,8	0,7
2	2500	7,1	7,6	1,1
2	2000	6,0	4,7	0,8
2	1000	3,4	2,0	0,6
2	700	2,5	1,3	0,5

TESTFAKTA

Motor hk, årsmodell	100 2019
Propeller	
Storlek i tum	13 1/4 x 16
Typ (ev. pristillägg)	6FP Talon SDS
Material	Alu
Utväxling - Motorvikt	2,15:1 - 162 kg
Monteringshöjd	Hål 1 - 3 mm
Lufttemperatur i ° C	+8
Vattenområde	Zon 1

HR 602CC

Längd: 6,02 m. Bredd: 2,30 m. Vikt utan motor: ca 750 kg. Rek. motorstyrka: 115-150 hk.



Yamaha F150DETL

TESTRESULTAT

Personer	Varv/minut	Fart i knop	Liter/tim	Liter/sjömil
2	5900	40,2	63,5	1,6
2	5500	37,7	55,2	1,5
2	5000	34,4	40,6	1,2
2	4500	30,0	32,8	1,1
2	4000	26,2	25,2	1,0
2	3500	21,4	19,0	0,9
2	3000	16,5	15,7	0,9
2	2500	10,2	12,3	1,2
2	2000	7,0	7,5	1,1
2	1000	4,2	3,2	0,8
2	600	2,9	1,8	0,6

TESTFAKTA

Motor hk, årsmodell	150 2019
Propeller	
Storlek i tum	14 1/4 x 18
Typ (ev. pristillägg)	68F - Reliance SDS
Material	Stål
Utväxling - Motorvikt	2,00:1 - 223 kg
Monteringshöjd	Hål 3 - 40 mm
Lufttemperatur i ° C	+8
Vattenområde	Zon 1

HR 602BR

Längd: 6,02 m. Bredd: 2,30 m. Vikt utan motor: ca 750 kg. Rek. motorstyrka: 115-150 hk.



Yamaha F130AETL

TESTRESULTAT

Personer	Varv/minut	Fart i knop	Liter/tim	Liter/sjömil
2	6200	37,8	47,1	1,3
2	5500	33,6	37,8	1,1
2	5000	30,0	28,8	1,0
2	4500	26,4	20,9	0,8
2	4000	22,4	17,0	0,8
2	3500	17,9	13,6	0,7
2	3000	12,4	11,9	0,9
2	2500	7,9	8,4	1,0
2	2000	6,5	5,3	0,8
2	1000	4,0	2,2	0,5
2	700	2,9	1,4	0,5

TESTFAKTA

Motor hk, årsmodell	130 2019
Propeller	
Storlek i tum	13 x 19
Typ (ev. pristillägg)	688 Black steel
Material	Stål
Utväxling - Motorvikt	2,15:1 - 174 kg
Monteringshöjd	Hål 3 - 40 mm
Lufttemperatur i ° C	+8
Vattenområde	Zon 1

Jeanneau Cap Camarat 5,5 WA

Längd: 5,48 m. Bredd: 2,36 m. Vikt utan motor: ca 800 kg. Rek. motorstyrka: 70 - 115 hk.



Yamaha F115BETL

TESTRESULTAT

Personer	Varv/minut	Fart i knop	Liter/tim	Liter/sjömil
2	6200	36,2	41,0	1,1
2	6000	34,8	37,4	1,1
2	5500	31,5	29,0	0,9
2	5000	28,3	23,0	0,8
2	4500	25,0	18,2	0,7
2	4000	21,2	14,8	0,7
2	3500	15,6	12,4	0,8
2	2500	6,6	7,6	1,1
2	2000	5,6	5,0	0,9
2	1000	3,1	1,8	0,6
2	700	2,3	1,1	0,5

TESTFAKTA

Motor hk, årsmodell	115 2015
Propeller	
Storlek i tum	13 x 17
Typ (ev. pristillägg)	688 Black steel
Material	Stål
Utväxling - Motorvikt	2,15:1 - 173 kg
Monteringshöjd	Hål 2 - 0 mm
Lufttemperatur i ° C	+15
Vattenområde	Zon 3

Jeanneau 6,5 BR

Längd: 6,74 m.
Bredd: 2,48 m.
Vikt utan motor: ca 1035 kg.
Rek. motorstyrka: 130-200 hk.

Jeanneau 6,5 WA

Längd: 6,59 m.
Bredd: 2,48 m.
Vikt utan motor: ca 1050 kg.
Rek. motorstyrka: 130-200 hk.



Yamaha F150DETL

TESTRESULTAT

Personer	Varv/minut	Fart i knop	Liter/tim	Liter/sjömil
2	5800	40,0	55,7	1,4
2	5500	36,5	49,2	1,3
2	5000	32,7	41,0	1,2
2	4500	29,0	31,6	1,1
2	4000	24,5	25,9	1,1
2	3500	19,8	20,4	1,0
2	3000	12,0	18,1	1,5
2	2000	6,3	7,8	1,2
2	1000	3,7	3,1	0,8
2	600	1,9	1,8	0,9

TESTFAKTA

Motor hk, årsmodell 150 2016

Propeller

Storlek i tum 14 1/4 x 18
Typ (ev. pristillägg) 68F - Reliance SDS
Material Stål

Utväxling - Motorvikt 2,00:1 - 223 kg
Monteringshöjd Hål 2 - 0 mm
Lufttemperatur i ° C +16
Vattenområde Zon 3

Yamaha F200FETX

TESTRESULTAT

Personer	Varv/minut	Fart i knop	Liter/tim	Liter/sjömil
2	6000	44,2	72,4	1,6
2	5500	40,8	57,5	1,4
2	5000	36,6	41,3	1,1
2	4500	32,4	30,3	0,9
2	4000	28,2	25,0	0,9
2	3500	23,6	18,7	0,8
2	3000	18,3	15,0	0,8
2	2500	9,3	11,8	1,3
2	2000	7,0	8,8	1,2
2	1000	4,2	3,2	0,8
2	600	2,6	1,8	0,7

TESTFAKTA

Motor hk, årsmodell 200 2019

Propeller

Storlek i tum 14 1/4 x 18
Typ (ev. pristillägg) 68F - Reliance SDS
Material Stål

Utväxling - Motorvikt 1,86:1 - 227 kg
Monteringshöjd Hål 2 - 0 mm
Lufttemperatur i ° C +14
Vattenområde Zon 3

Jeanneau Merry Fisher 605

Längd: 5,79 m. Bredd: 2,46 m. Vikt utan motor: ca 1080 kg. Rek. motorstyrka: 80-115 hk.



Yamaha F100FETL

TESTRESULTAT

Personer	Varv/minut	Fart i knop	Liter/tim	Liter/sjömil
2	5900	29,0	38,4	1,3
2	5500	26,5	27,8	1,1
2	5000	23,4	20,6	0,9
2	4500	20,2	16,9	0,8
2	4000	15,8	14,8	0,9
2	3500	10,0	12,8	1,3
2	3000	7,4	9,6	1,3
2	2000	5,8	4,0	0,7
2	1000	3,4	1,8	0,5
2	700	2,3	1,2	0,5

TESTFAKTA

Motor hk, årsmodell	100 2019
Propeller	
Storlek i tum	13 5/8 x 14
Typ (ev. pristillägg)	6FP - Talon SDS
Material	Alu
Utväxling - Motorvikt	2,15:1 - 162 kg
Monteringshöjd	Hål 3 - 18 mm
Lufttemperatur i ° C	+12
Vattenområde	Zon 3

Jeanneau Merry Fisher 695

Längd: 6,71 m. Bredd: 2,54 m. Vikt utan motor: ca 1625 kg. Rek. motorstyrka: 115-175 hk.



Yamaha F150DETL

TESTRESULTAT

Personer	Varv/minut	Fart i knop	Liter/tim	Liter/sjömil
2	6000	35,0	55,9	1,6
2	5500	32,2	47,0	1,5
2	5000	28,7	38,2	1,3
2	4500	26,4	29,5	1,1
2	4000	22,0	24,4	1,1
2	3500	16,8	19,6	1,2
2	3000	10,5	15,8	1,5
2	2000	6,4	7,2	1,1
2	1000	3,6	2,9	0,8
2	600	2,6	1,8	0,7

TESTFAKTA

Motor hk, årsmodell	150 2015
Propeller	
Storlek i tum	14 1/2 x 15
Typ (ev. pristillägg)	68F - Reliance SDS
Material	Stål
Utväxling - Motorvikt	2,00:1 - 223 kg
Monteringshöjd	Hål 3 - 20 mm
Lufttemperatur i ° C	+15
Vattenområde	Zon 3

Jeanneau Merry Fisher 795

Längd: 7,43 m. Bredd: 2,81 m. Vikt utan motor: ca 2150 kg. Rek. motorstyrka: 150-200 hk.



Yamaha F175AETX

TESTRESULTAT

Personer	Varv/minut	Fart i knop	Liter/tim	Liter/sjömil
2	5800	32,8	63,0	1,9
2	5500	30,0	53,0	1,8
2	5000	27,2	42,6	1,6
2	4500	24,0	31,2	1,3
2	4000	20,5	25,8	1,2
2	3500	14,9	19,8	1,3
2	3000	10,1	16,2	1,6
2	2000	6,4	6,4	1,0
2	1000	3,5	3,5	1,0
2	600	2,5	2,0	0,8

TESTFAKTA

Motor hk, årsmodell	175 2015
Propeller	
Storlek i tum	14 1/2 x 14
Typ (ev. pristillägg)	68F - Reliance SDS
Material	Stål
Utväxling - Motorvikt	1,86:1 - 227 kg
Monteringshöjd	Hål 3 - 20 mm
Lufttemperatur i ° C	+15
Vattenområde	Zon 3

Jeanneau Merry Fisher 895

Längd: 8,97 m. Bredd: 2,97 m. Vikt u. motor: ca 3060 kg. Rek. motorstyrka: 300-400 hk.



Yamaha **2 x F200GETX**

TESTRESULTAT

Personer	Varv/minut	Fart i knop	Liter/tim	Liter/sjömil
2	5800	38,0	152,2	4,0
2	5500	34,5	134,1	3,9
2	5000	30,3	103,6	3,4
2	4500	25,7	79,8	3,1
2	4000	20,6	62,1	3,0
2	3500	11,9	47,0	3,9
2	3000	10,0	35,2	3,5
2	2500	8,6	25,8	3,0
2	2000	7,2	17,2	2,4
2	1000	3,8	6,0	1,6
2	600	2,4	3,5	1,4

TESTFAKTA

Motor hk, årsmodell	2 x 200	2020
Propeller		
Storlek i tum	14 1/2 x 15	
Typ (ev. pristillägg)	68F+68G Reliance SDS	
Material	Stål	
Utväxling - Motorvikt	1,86:1	2x227 kg
Monteringshöjd	Hål 3	
Lufttemperatur i ° C	+12	
Vattenområde	Zon 3	

Jeanneau Merry Fisher 1095

Längd: 10,50 m. Bredd: 3,37 m. Vikt u. motor: ca 4638 kg. Max. motorstyrka: 600 hk.



Yamaha **2 x F300** BETU

TESTRESULTAT

Personer	Varv/minut	Fart i knop	Liter/tim	Liter/sjömil
4	5900	37,6	205,0	5,4
4	5500	36,1	179,2	4,9
4	5000	32,3	147,5	4,5
4	4500	28,2	119,2	4,2
4	4000	23,3	93,8	4,0
4	3500	11,7	66,5	5,7
4	3000	9,6	52,1	5,4
4	2500	9,1	41,2	4,5
4	2000	7,9	25,2	3,2
4	1000	4,4	9,0	2,0
4	600	2,6	5,0	1,9

TESTFAKTA

Motor hk, årsmodell	2 x 300	2020
Propeller		
Storlek i tum	15 3/4 x 15	
Typ (ev. pristillägg)	6CE/6CF Saltw. II SDS	
Material	Stål	
Utväxling - Motorvikt	1,75:1	2x268 kg
Monteringshöjd	Hål 3	
Lufttemperatur i ° C		
Vattenområde	Zon 3	

Jeanneau Merry Fisher 695 Marlin

Längd: 6,71 m. Bredd: 2,54 m. Vikt utan motor: ca 1500 kg. Rek. motorstyrka: 115-175 hk.



Yamaha F115BETL

TESTRESULTAT

Personer	Varv/minut	Fart i knop	Liter/tim	Liter/sjömil
2	5900	28,8	43,6	1,5
2	5500	27,3	33,0	1,2
2	5000	24,3	25,0	1,0
2	4500	20,5	20,6	1,0
2	4000	16,2	17,4	1,1
2	3500	12,1	13,6	1,1
2	3000	8,3	9,8	1,2
2	2000	6,2	4,0	0,6
2	1000	3,7	1,4	0,4
2	700	2,2	0,8	0,3

TESTFAKTA

Motor hk, årsmodell	115 2015
Propeller	
Storlek i tum	13 1/2 x 16
Typ (ev. pristillägg)	688 Black steel
Material	Stål
Utväxling - Motorvikt	2,15:1 - 173 kg
Monteringshöjd	Hål 3 - 35 mm
Lufttemperatur i ° C	+15
Vattenområde	Zon 3

Jeanneau Merry Fisher 795 Marlin

Längd: 7,17 m. Bredd: 2,80 m. Vikt utan motor: ca 1750 kg. Rek. motorstyrka: 150-200 hk.



Yamaha F150DET X

TESTRESULTAT

Personer	Varv/minut	Fart i knop	Liter/tim	Liter/sjömil
2	6000	30,7	60,6	2,0
2	5500	27,7	49,5	1,8
2	5000	24,5	39,5	1,6
2	4500	21,0	32,4	1,5
2	4000	16,4	26,2	1,6
2	3500	10,7	21,0	1,9
2	3000	8,2	14,5	1,8
2	2000	6,5	6,9	1,1
2	1000	3,5	3,0	0,9
2	600	1,9	1,8	0,9

TESTFAKTA

Motor hk, årsmodell	150 2016
Propeller	
Storlek i tum	14 1/2 x 14
Typ (ev. pristillägg)	68F - Reliance SDS
Material	Stål
Utväxling - Motorvikt	2,00:1 - 228 kg
Monteringshöjd	Hål 3 - 20 mm
Lufttemperatur i ° C	+18
Vattenområde	Zon 3

Linder 410 Fishing

Längd: 4,03 m. Bredd: 1,56 m. Vikt utan motor: ca 75 kg. Rek. motorstyrka: 2-4 hk.



Yamaha F2,5AMHS

TESTRESULTAT

Personer	Varv/minut	Fart i knop	Liter/tim	Liter/sjömil
1	4400	7,2		
1	3900	6,0		
1	3400	5,5		
2	3400	4,7		

Yamaha F4BMHS

TESTRESULTAT

Personer	Varv/minut	Fart i knop	Liter/tim	Liter/sjömil
1	5200	8,8	1,4	0,2
1	5000	8,0	1,2	0,1
1	4500	6,5	1,0	0,1
1	4000	5,5	0,8	0,1
2	4900	6,0	1,3	0,2
2	4500	5,4	1,1	0,2
2	4000	5,1	0,9	0,2

Förlängd rorkult har använts vid mätningar med 1 person.

TESTFAKTA

Motor hk, årsmodell 2,5 2005

Propeller

Storlek i tum 7 1/2 x 5 1/2
 Typ (ev. pristillägg) 6L5
 Material Alu

Utväxling - Motorvikt 2,08:1 - 17 kg
 Monteringshöjd Hål 1
 Lufttemperatur i ° C +4
 Vattenområde Zon 0

TESTFAKTA

Motor hk, årsmodell 4 2012

Propeller

Storlek i tum 7 1/4 x 6 1/2
 Typ (ev. pristillägg) 6E0
 Material Alu

Utväxling - Motorvikt 2,08:1 - 27 kg
 Monteringshöjd Hål 1
 Lufttemperatur i ° C +12
 Vattenområde Zon 1

Linder 440 Fishing

Längd: 4,31 m. Bredd: 1,64 m. Vikt utan motor: ca 94 kg. Rek. motorstyrka: 2-5 hk.



Yamaha F4BMHS

TESTRESULTAT

Personer	Varv/minut	Fart i knop	Liter/tim	Liter/sjömil
1	5200	9,0	1,6	0,2
1	5000	8,2	1,3	0,2
1	4500	7,0	1,0	0,1
2	5000	6,6	1,4	0,2
2	4500	5,8	1,1	0,2
2	4000	5,1	0,9	0,2

Yamaha F5AMHS

TESTRESULTAT

Personer	Varv/minut	Fart i knop	Liter/tim	Liter/sjömil
1	5200	10,2	1,8	0,2
1	4700	8,8	1,5	0,2
1	4200	7,5	1,3	0,2
2	5000	8,0	1,6	0,2
2	4500	6,8	1,4	0,2
2	4000	5,8	1,2	0,2

Förlängd rorkult har använts vid mätningar med 1 person.

TESTFAKTA

Motor hk, årsmodell 4 2012

Propeller
 Storlek i tum 7 1/4 x 6 1/2
 Typ (ev. pristillägg) 6E0
 Material Alu

Utväxling - Motorvikt 2,08:1 - 27 kg
 Monteringshöjd Hål 1
 Lufttemperatur i ° C +12
 Vattenområde Zon 1

TESTFAKTA

Motor hk, årsmodell 5 2010

Propeller
 Storlek i tum 7 1/2 x 8
 Typ (ev. pristillägg) 6E0
 Material Alu

Utväxling - Motorvikt 2,08:1 - 27 kg
 Monteringshöjd Hål 1
 Lufttemperatur i ° C +5
 Vattenområde Zon 0

Linder 355 Sportsman

Längd: 3,55 m. Bredd: 1,46 m. Vikt utan motor: ca 84 kg. Rek. motorstyrka: 6-8 hk.



Yamaha F6CMHS

TESTRESULTAT

Personer	Varv/minut	Fart i knop	Liter/tim	Liter/sjömil
1	5700	14,8	2,2	0,2
1	5500	13,8	1,8	0,1
1	5000	11,8	1,6	0,1
1	4500	7,2	1,3	0,2
2	5200	10,5	1,6	0,2
2	5000	9,6	1,4	0,1
2	4500	6,8	1,2	0,2

TESTFAKTA

Motor hk, årsmodell 6 2012

Propeller

Storlek i tum 7 1/2 x 8
 Typ (ev. pristillägg) 6E0
 Material Alu

Utväxling - Motorvikt 2,08:1 - 27 kg
 Monteringshöjd Hål 1
 Lufttemperatur i ° C +12
 Vattenområde Zon 1

Yamaha F8CMHS

TESTRESULTAT

Personer	Varv/minut	Fart i knop	Liter/tim	Liter/sjömil
1	5700	19,0	3,4	0,2
1	5200	16,5	3,0	0,2
1	4700	13,0	2,4	0,2
2	5300	15,5	3,0	0,2
2	4800	13,0	2,4	0,2
2	4300	10,0	2,0	0,2

TESTFAKTA

Motor hk, årsmodell 8 2000

Propeller

Storlek i tum 8 1/2 x 8 1/2
 Typ (ev. pristillägg) 6G1
 Material Alu

Utväxling - Motorvikt 2,08:1 - 38 kg
 Monteringshöjd Hål 1
 Lufttemperatur i ° C +5
 Vattenområde Zon 0

Linder 400 Sportsman

Längd: 4,01 m. Bredd: 1,64 m. Vikt utan motor: ca 125 kg.
Rek. motorstyrka: 10-20 hk med styrpulp. 6-10 hk utan styrpulp.



Yamaha F9,9FMHL

TESTRESULTAT

Personer	Varv/minut	Fart i knop	Liter/tim	Liter/sjömil
1	5700	20,5	3,6	0,2
1	5200	17,8	3,2	0,2
1	4700	14,2	2,6	0,2
2	5500	17,5	3,4	0,2
2	5000	15,6	2,8	0,2
2	4500	12,0	2,4	0,2

TESTFAKTA

Motor hk, årsmodell	9,9	2007
Propeller		
Storlek i tum	8 1/2 x 9 1/4	
Typ (ev. pristillägg)	6G1	
Material	Alu	
Utväxling - Motorvikt	2,08:1 - 41 kg	
Monteringshöjd	Hål 1	
Lufttemperatur i ° C	+5	
Vattenområde	Zon 0	

Linder 445 Basic

Längd: 4,51 m.
 Bredd: 1,75 m.
 Vikt utan motor: ca 189 kg.
 Rek. motorstyrka: 15-20 hk.

Linder 445 Max/Catch

Längd: 4,51 m.
 Bredd: 1,75 m.
 Vikt utan motor: ca 227 kg.
 Rek. motorstyrka: 20-30 hk.



Yamaha F15CMHL

TESTRESULTAT

Personer	Varv/minut	Fart i knop	Liter/tim	Liter/sjömil
2	5600	19,5	5,6	0,3
2	5100	16,8	4,4	0,3
2	4600	13,6	3,6	0,2
4	5400	16,2	5,4	0,3
4	4900	13,8	4,3	0,3
4	4400	9,5	3,8	0,4

TESTFAKTA

Motor hk, årsmodell 15 2009

Propeller

Storlek i tum 9 1/4 x 10
 Typ (ev. pristillägg) 63V
 Material Alu

Utväxling - Motorvikt 2,08:1 - 53 kg
 Monteringshöjd Hål 2
 Lufttemperatur i ° C +5
 Vattenområde Zon 0

Yamaha F25GETL

TESTRESULTAT

Personer	Varv/minut	Fart i knop	Liter/tim	Liter/sjömil
2	5900	23,8	9,5	0,4
2	5500	22,1	8,8	0,4
2	5000	20,0	8,0	0,4
2	4500	16,6	6,6	0,4
2	4000	13,5	4,1	0,3
2	3500	10,0	4,0	0,4
2	3000	7,0	2,8	0,4
2	2500	5,6	2,2	0,4
2	2000	4,8	1,4	0,3
2	1000	2,4	0,7	0,3
2	500	2,1	0,6	0,3

TESTFAKTA

Motor hk, årsmodell 25 2017

Propeller

Storlek i tum 9 7/8 x 11 1/4
 Typ (ev. pristillägg) 664
 Material Alu

Utväxling - Motorvikt 2,08:1 - 64 kg
 Monteringshöjd Hål 2 - 20 mm
 Lufttemperatur i ° C +10
 Vattenområde Zon 1

Linder 460 Arkip

Längd: 4,60 m. Bredd: 1,85 m. Vikt utan motor: ca 274 kg. Rek. motorstyrka: 30-50 hk.



Yamaha F40FETL

TESTRESULTAT

Personer	Varv/minut	Fart i knop	Liter/tim	Liter/sjömil
2	5800	27,2	15,8	0,6
2	5300	24,8	10,8	0,5
2	4800	21,7	9,0	0,4
2	4300	19,6	6,4	0,3
4	5600	25,5	15,4	0,6
4	5100	23,1	10,0	0,4
4	4600	20,0	8,4	0,4
4	4100	17,3	6,6	0,4

TESTFAKTA

Motor hk, årsmodell 40 2009

Propeller

Storlek i tum 11 3/8 x 12
 Typ (ev. pristillägg) 69W
 Material Alu

Utväxling - Motorvikt 2,00:1 - 98 kg
 Monteringshöjd Hål 1
 Lufttemperatur i ° C +15
 Vattenområde Zon 0

Yamaha F50FETL

TESTRESULTAT

Personer	Varv/minut	Fart i knop	Liter/tim	Liter/sjömil
2	6000	31,0	18,2	0,6
2	5500	28,7	14,0	0,5
2	5000	25,8	11,6	0,5
2	4500	23,2	9,4	0,4
2	4000	20,0	7,6	0,4
2	2100	5,0	3,0	0,6
4	5500	27,8	17,0	0,6
4	5000	25,1	12,8	0,5
4	4500	22,5	10,8	0,5
4	4000	18,7	8,4	0,4

TESTFAKTA

Motor hk, årsmodell 50 2012

Propeller

Storlek i tum 11 3/8 x 12
 Typ (ev. pristillägg) 69W
 Material Alu

Utväxling - Motorvikt 1,85:1 - 114 kg
 Monteringshöjd Hål 2
 Lufttemperatur i ° C +12
 Vattenområde Zon 0

Linder 530 BR

Längd: 5,30 m. Bredd: 2,14 m. Vikt utan motor: ca 610 kg. Rek. motorstyrka: 70-100 hk.



Yamaha F100FETL

TESTRESULTAT

Personer	Varv/minut	Fart i knop	Liter/tim	Liter/sjömil
2	5800	36,5	36,6	1,0
2	5500	35,5	32,5	0,9
2	5000	32,0	23,0	0,7
2	4500	28,5	18,0	0,6
2	4000	24,4	14,2	0,6
2	3500	20,0	11,0	0,5
2	3000	15,2	9,0	0,6
2	2500	8,5	7,5	0,9
2	2000	6,2	4,5	0,7
2	1500	4,8	3,2	0,7
2	1000	3,4	1,9	0,6

TESTFAKTA

Motor hk, årsmodell	100 2017
Propeller	
Storlek i tum	13 1/8 x 17
Typ (ev. pristilllägg)	6FP - Talon SDS
Material	Alu
Utväxling - Motorvikt	2,15:1 - 162 kg
Monteringshöjd	Hål 2
Lufttemperatur i ° C	+15
Vattenområde	Zon 0

Pioner 14 Active

Längd: 4,11 m.
Bredd: 1,73 m.
Vikt utan motor: ca 220 kg.
Rek. motorstyrka: 15-25 hk.

Pioner 14 Active CS

Längd: 4,11 m.
Bredd: 1,73 m.
Vikt utan motor: ca 220 kg.
Rek. motorstyrka: 15-25 hk.



Yamaha F25GMHL

TESTRESULTAT

Personer	Varv/minut	Fart i knop	Liter/tim	Liter/sjömil
2	5700	24,1	9,6	0,4
2	5500	23,6	9,4	0,4
2	5000	21,1	8,4	0,4
2	4500	18,1	7,2	0,4
2	4000	15,0	5,5	0,4
2	3500	9,7	4,9	0,5
2	3000	6,0	3,0	0,5
2	2500	5,1	2,6	0,5
2	2000	4,5	1,4	0,3
2	1000	2,3	0,7	0,3
2	500	2,2	0,6	0,3

TESTFAKTA

Motor hk, årsmodell 25 2017

Propeller

Storlek i tum 9 7/8 x 12
Typ (ev. pristillägg) 664
Material Alu

Utväxling - Motorvikt 2,08:1 - 59 kg
Monteringshöjd 0 mm
Lufttemperatur i ° C +9
Vattenområde Zon 1

Yamaha F25GETL

TESTRESULTAT

Personer	Varv/minut	Fart i knop	Liter/tim	Liter/sjömil
2	5900	23,7	9,5	0,4
2	5500	22,1	8,8	0,4
2	5000	19,4	7,8	0,4
2	4500	16,6	6,6	0,4
2	4000	12,6	5,1	0,4
2	3500	6,7	4,7	0,7
2	3000	5,8	2,9	0,5
2	2500	5,1	2,1	0,4
2	2000	4,5	1,4	0,3
2	1000	2,6	0,8	0,3
2	500	2,1	0,6	0,3

TESTFAKTA

Motor hk, årsmodell 25 2017

Propeller

Storlek i tum 9 7/8 x 11 1/4
Typ (ev. pristillägg) 664
Material Alu

Utväxling - Motorvikt 2,08:1 - 64 kg
Monteringshöjd Hål 2 -0 mm
Lufttemperatur i ° C +9
Vattenområde Zon 1

Pioner 17 Flexi

Längd: 5,20 m. Bredd: 2,15 m. Vikt utan motor: ca 450 kg. Rek. motorstyrka: 50-80 hk.



Yamaha F60CETL

TESTRESULTAT

Personer	Varv/minut	Fart i knop	Liter/tim	Liter/sjömil
2	5900	30,4	19,8	0,7
2	5400	28,7	16,6	0,6
2	4900	25,3	13,0	0,5
2	4400	22,1	10,0	0,4
4	5700	29,0	19,0	0,7
4	5200	26,8	15,8	0,6
4	4700	23,5	12,5	0,5

TESTFAKTA

Motor hk, årsmodell 60 2011

Propeller

Storlek i tum 11 1/8 x 13
 Typ (ev. pristillägg) 69W
 Material Alu

Utväxling - Motorvikt 1,85:1 - 114 kg
 Monteringshöjd Hål 1
 Lufttemperatur i ° C +15
 Vattenområde Zon 3

Yamaha F70AETL

TESTRESULTAT

Personer	Varv/minut	Fart i knop	Liter/tim	Liter/sjömil
2	6300	32,5	25,2	0,8
2	6000	30,6	22,6	0,7
2	5500	27,6	17,2	0,6
2	5000	24,5	13,6	0,6
2	4500	21,5	10,4	0,5
2	4000	17,5	8,2	0,5
2	3500	13,7	7,2	0,5

TESTFAKTA

Motor hk, årsmodell 70 2011

Propeller

Storlek i tum 13 1/2 x 15
 Typ (ev. pristillägg) 6E5
 Material Alu

Utväxling - Motorvikt 2,33:1 - 119 kg
 Monteringshöjd Hål 1
 Lufttemperatur i ° C +15
 Vattenområde Zon 3

Pioner Viking

Längd: 4,50 m.
Bredd: 1,90 m.
Vikt utan motor: ca 340 kg.
Rek. motorstyrka: 40 hk.

Pioner Multi

Längd: 5,30 m.
Bredd: 2,15 m.
Vikt utan motor: ca 480 kg.
Rek. motorstyrka: 70-80 hk.



Yamaha F40FETL

TESTRESULTAT

Personer	Varv/minut	Fart i knop	Liter/tim	Liter/sjömil
2	5800	27,5	16,1	0,6
2	5500	25,7	12,6	0,5
2	5000	23,3	9,6	0,4
2	4500	20,4	7,8	0,4
2	4000	17,0	5,8	0,3

TESTFAKTA

Motor hk, årsmodell 40 2011

Propeller

Storlek i tum 11 3/8 x 12
Typ (ev. pristillägg) 69W
Material Alu

Utväxling - Motorvikt 2,00:1 - 98 kg
Monteringshöjd Hål 1
Lufttemperatur i ° C +15
Vattenområde Zon 3

Yamaha F70AETL

TESTRESULTAT

Personer	Varv/minut	Fart i knop	Liter/tim	Liter/sjömil
1p.	6200	28,0		
1p.	5000	21,4		
1p.	4500	19,0		
1p.	4000	16,7		
+500 kg	5800	24,2	22,3	0,9
+500 kg	5500	22,8	20,0	0,9
+500 kg	5000	20,2	15,6	0,8
+500 kg	4500	17,1	13,2	0,8
+500 kg	4000	12,8	11,6	0,9
+500 kg	3500	8,5	10,4	1,2
+500 kg	1900	5,0	3,0	0,6

TESTFAKTA

Motor hk, årsmodell 70 2015

Propeller

Storlek i tum 13 5/8 x 14
Typ (ev. pristillägg) 6E5
Material Alu

Utväxling - Motorvikt 2,33:1 - 119 kg
Monteringshöjd Hål 1
Lufttemperatur i ° C +8
Vattenområde Zon 1

Yamarin 56 SC

Längd: 5,53 m. Bredd: 2,24 m. Vikt utan motor: ca 620 kg. Rek. motorstyrka: 60-100 hk.



Yamaha F70AETL

TESTRESULTAT

Personer	Varv/minut	Fart i knop	Liter/tim	Liter/sjömil
2	6100	30,0	22,6	0,8
2	5600	27,2	19,0	0,7
2	5100	24,5	15,0	0,6
2	4600	20,8	11,0	0,5
4	5900	28,0	21,8	0,8
4	5400	25,2	18,5	0,7
4	4900	22,5	15,2	0,7

TESTFAKTA

Motor hk, årsmodell	70 2011
Propeller	
Storlek i tum	13 1/2 x 15
Typ (ev. pristillägg)	6E5
Material	Alu
Utväxling - Motorvikt	2,33:1 - 119 kg
Monteringshöjd	Hål 3
Lufttemperatur i ° C	+15
Vattenområde	Zon 3

Yamarin 60 DC

Längd: 6,06 m. Bredd: 2,22 m. Vikt utan motor: ca 890 kg. Rek. motorstyrka: 100-115 hk.

NYHET!



Yamaha **F115BETX**

TESTRESULTAT **preliminära**

Personer	Varv/minut	Fart i knop	Liter/tim	Liter/sjömil
2	5800	37,2	40,9	1,1
2	5500	34,5	34,4	1,0
2	5000	30,7	24,5	0,8
2	4500	26,7	21,4	0,8
2	4000	23,0	16,1	0,7
2	3500	16,9	13,5	0,8
2	3000	8,7	11,3	1,3
2	2500	6,9	8,3	1,2
2	2000	6,0	5,4	0,9
2	1000	3,4	2,0	0,6
2	700	2,1	1,5	0,6

TESTFAKTA

Motor hk, årsmodell	115 2020
Propeller	
Storlek i tum	13 x 19
Typ (ev. pristillägg)	688 Black steel
Material	Stål
Utväxling - Motorvikt	2,15:1 - 177 kg
Monteringshöjd	Hål 1
Lufttemperatur i ° C	+4
Vattenområde	Zon 1

Yamarin 61 CC

Längd: 6,25 m. Bredd: 2,30 m. Vikt utan motor: ca 800 kg. Rek. motorstyrka: 80-150 hk.



Yamaha F150AETX

TESTRESULTAT

Personer	Varv/minut	Fart i knop	Liter/tim	Liter/sjömil
2	5800	47,0	56,8	1,2
2	5300	43,2	45,2	1,1
2	4800	38,0	35,6	0,9
2	4300	33,5	28,2	0,8
4	5700	45,8	56,2	1,2
4	5200	42,1	45,0	1,1
4	4700	37,1	35,2	0,9
4	4200	32,8	28,0	0,8

TESTFAKTA

Motor hk, årsmodell	150 2009
Propeller	
Storlek i tum	13 3/4 x 21
Typ (ev. pristillägg)	68F - Reliance SDS
Material	Stål
Utväxling - Motorvikt	2,00:1 - 228 kg
Monteringshöjd	Hål 4
Lufttemperatur i ° C	+5
Vattenområde	Zon 0

Yamarin 63 BR

Längd: 6,30 m. Bredd: 2,35 m. Vikt utan motor: ca 950 kg. Rek. motorstyrka: 115-150 hk.



Yamaha F150DET^X

TESTRESULTAT

Personer	Varv/minut	Fart i knop	Liter/tim	Liter/sjömil
2	5700	44,2	61,9	1,4
2	5500	43,4	56,4	1,3
2	5000	39,4	43,3	1,1
2	4500	34,8	34,8	1,0
2	4000	29,4	26,5	0,9
2	3500	24,5	19,6	0,8
2	3000	18,4	14,7	0,8
2	2500	9,4	14,1	1,5
2	2000	6,7	8,0	1,2
2	1000	3,9	3,2	0,9
2	600	2,8	1,9	0,7

TESTFAKTA

Motor hk, årsmodell	150 2020
Propeller	
Storlek i tum	13 3/4 x 21
Typ (ev. pristillägg)	68F - Reliance SDS
Material	Stål
Utväxling - Motorvikt	2,00:1 - 228 kg
Monteringshöjd	Hål 2 - 18 mm
Lufttemperatur i ° C	+3
Vattenområde	Zon 1

Yamarin 63 DC

Längd: 6,30 m. Bredd: 2,35 m. Vikt utan motor: ca 990 kg. Rek. motorstyrka: 115-150 hk.



Yamaha F150DET X

TESTRESULTAT

Personer	Varv/minut	Fart i knop	Liter/tim	Liter/sjömil
2	5700	42,1	54,7	1,3
2	5500	40,6	52,8	1,3
2	5000	35,8	39,4	1,1
2	4500	31,3	31,3	1,0
2	4000	27,1	24,4	0,9
2	3500	22,6	20,3	0,9
2	3000	16,0	14,4	0,9
2	2500	8,2	13,1	1,6
2	2000	6,4	9,0	1,4
2	1000	3,6	3,2	0,9
2	700	2,7	2,2	0,8

TESTFAKTA

Motor hk, årsmodell	150 2020
Propeller	
Storlek i tum	13 3/4 x 19
Typ (ev. pristilllägg)	68F - Reliance SDS
Material	Stål
Utväxling - Motorvikt	2,00:1 - 228 kg
Monteringshöjd	Hål 2 - 18 mm
Lufttemperatur i ° C	
Vattenområde	Zon 1

Yamarin 65 DC

Längd: 6,30 m. Bredd: 2,50 m. Vikt utan motor: ca 1170 kg. Rek. motorstyrka: 115-225 hk.



Yamaha F150AETX

TESTRESULTAT

Personer	Varv/minut	Fart i knop	Liter/tim	Liter/sjömil
2	5700	43,0	57,5	1,3
2	5500	41,8	49,5	1,2
2	5000	37,2	37,2	1,0
2	4500	33,4	31,0	0,9
2	4000	28,8	24,2	0,8
2	3500	23,2	19,0	0,8

TESTFAKTA

Motor hk, årsmodell	150 2013
Propeller Storlek i tum Typ (ev. pristillägg) Material	13 3/4 x 19 68F - Reliance SDS Stål
Utväxling - Motorvikt Monteringshöjd Lufttemperatur i ° C Vattenområde	2,00:1 - 228 kg Hål 3 +15 Zon 3

Yamaha F200FETX

TESTRESULTAT

Personer	Varv/minut	Fart i knop	Liter/tim	Liter/sjömil
2	6000	45,5	74,5	1,6
2	5500	41,0	57,2	1,4
2	5000	37,5	44,5	1,2
2	4500	33,0	33,5	1,0
2	4000	28,4	25,4	0,9
2	3500	23,4	20,0	0,8
2	3000	18,5	15,6	0,8

TESTFAKTA

Motor hk, årsmodell	200 2013
Propeller Storlek i tum Typ (ev. pristillägg) Material	14 1/4 x 18 68F - Reliance SDS Stål
Utväxling - Motorvikt Monteringshöjd Lufttemperatur i ° C Vattenområde	1,86:1 - 227 kg Hål 3 +20 Zon 0

Yamarin 79 DC

Längd: 8,02 m. Bredd: 2,60 m. Vikt utan motor: ca 1800 kg. Rek. motorstyrka: 225-300 hk.



Yamaha **F300BETX**

TESTRESULTAT **preliminära**

Personer	Varv/minut	Fart i knop	Liter/tim	Liter/sjömil
2	5700	46,4	103,0	2,2
2	5500	44,0	88,2	2,0
2	5000	41,4	71,6	1,7
2	4500	36,2	58,6	1,6
2	4000	30,4	42,8	1,4
2	3500	27,2	32,2	1,2

TESTFAKTA

Motor hk, årsmodell	300 2013
Propeller	
Storlek i tum	15 1/4 x 18
Typ (ev. pristillägg)	6CE - Saltw. II SDS
Material	Stål
Utväxling - Motorvikt	1,75:1 - 260 kg
Monteringshöjd	Hål 4
Lufttemperatur i ° C	+20
Vattenområde	Zon 3

Yamarin 88 DC

Längd: 8.80 m. Bredd: 2,95 m. Vikt utan motor: ca 2350 kg. Rek. motorstyrka: 300-425 hk.



Yamaha F300BETX

Yamaha XF425X

TESTRESULTAT preliminära

TESTRESULTAT preliminära

Personer	Varv/minut	Fart i knop	Liter/tim	Liter/sjömil
2	5800	38,2	103,1	2,7
2	5500	36,1	90,3	2,5
2	5000	32,9	65,8	2,0
2	4500	29,2	58,4	2,0
2	4000	24,0	43,2	1,8
2	3500	15,6	31,2	2,0
2	3000	12,2	25,6	2,1
2	2500	8,5	19,6	2,3
2	2000	7,4	12,6	1,7
2	1500	6,2	7,4	1,2
2	1000	4,4	4,8	1,1

Personer	Varv/minut	Fart i knop	Liter/tim	Liter/sjömil
2	5800	45,3	122,3	2,7
2	5500	42,5	107,0	2,5
2	5000	39,0	89,7	2,3
2	4500	35,4	74,3	2,1
2	4000	31,8	57,2	1,8
2	3500	26,5	39,8	1,5
2	3000	20,5	32,8	1,6
2	2500	14,6	24,8	1,7
2	2000	9,0	17,1	1,9
2	1500	7,5	11,3	1,5

TESTFAKTA

TESTFAKTA

Motor hk, årsmodell 300 2020

Motor hk, årsmodell 425 2020

Propeller

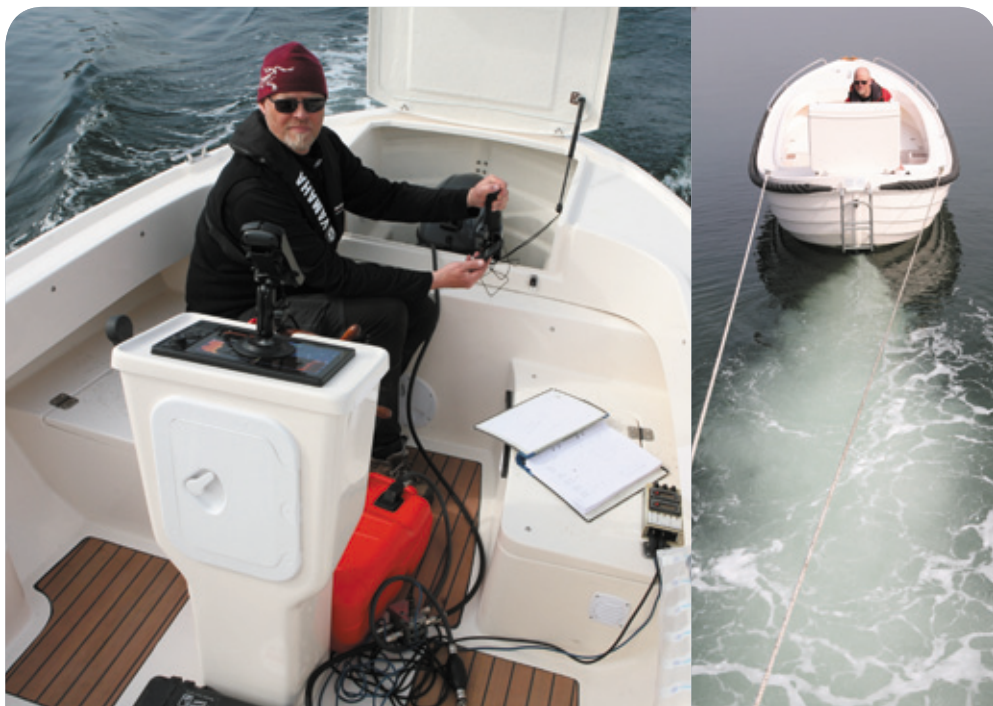
Storlek i tum 15 1/2 x 17
 Typ (ev. pristillägg) 6CE Saltw. II SDS
 Material Stål

Propeller

Storlek i tum 16 3/8 x 20
 Typ (ev. pristillägg) 6GR
 Material Stål

Utväxling - Motorvikt 1,75:1 - 260 kg
 Monteringshöjd Hål 1
 Lufttemperatur i ° C
 Vattenområde Zon 1

Utväxling - Motorvikt 1,79:1 - 442 kg
 Monteringshöjd Hål 2
 Lufttemperatur i ° C
 Vattenområde Zon 1



Testbåt: Crescent Allure 19. Längd 5,92 m. Bredd 2,46 m. Vikt utan motor: ca 930 kg.

Dragkrafter med Yamaha F2,5 – F9,9 hk

YAMAHA	M20	F2.5B	F4	F6	F8F	F8F	F9.9J	F9.9J
Motortyp	El	4-takt	4-takt	4-takt	4-takt	4-takt	4-takt	4-takt
Propellertyp	Std	Std	Std	Std	Std	High Trust	Std	High Trust
Propellerstorlek i tum			7 ¼ x 6 ½	7 ¼ x 6 ½	8 ½ x 7 ½	9 x 5	8 ½ x 8 ½	9 x 5
Toppvarv i varv/min	--	4900	4600	5300	4500	5600	4300	6000
FARTER I KNOP								
-vid toppfart	3,2	4,9	5,2	5,6	5,9	6,0	6,0	6,1
-vid marschfart 1)	2,0	4,4	4,8	5,2	5,4	5,6	5,5	5,7
LITER/TIMME								
-vid toppfart			1,4	1,8	2,6	3,2	3,0	4,2
-vid marschfart			0,8	1,4	1,8	2,4	2,0	3,0
DRAGKRAFT I KILOPOND								
-vid fart framåt	14 2)	32	46	62	81	94	83	115
-vid backning	6	32 3)	19	21	40	57	43	60

1) Marschfart = 500 varv under toppvarvet.

2) 75% batterikapacitet

3) Vridbar, därför samma värde som vid framfart

Välkommen att finansiera din båt hos oss, prata gärna med din marinsäljare.

Santander Consumer Bank är en nordisk bank med lokal närvaro och global styrka. Vi är en av Sveriges största aktörer inom fordonsfinansiering och erbjuder även sparkonton, privatlån, betal- och kreditkort samt delbetalning i butik. Vi är stolta över att vara en del av den globala koncernen Banco Santander med över 144 miljoner kunder i 45 länder.



svedea.se

0771-160 190 | info@svedea.se

Köp din Yamahaförsäkring hos
din lokala återförsäljare.



När oturen är framme blir våra kunder ännu nöjdare



Sedan 2010 har vi jobbat hårt för att skapa trygghet och hjälpa våra kunder. Det har gett resultat. Idag har vi fler än 300 000 försäkringskunder och får massor med beröm för vårt sätt att ta hand om dem – inte minst när oturen varit framme. Det fick vi ett fint kvitto på i Svenskt Kvalitetsindex mätning av nöjdheten bland fordonsförsäkringskunder – både 2019 och 2020. Kategorin fordon omfattar bil, båt, mc och snöskoter – och Svedea kom överst på prispallen!

svedea

Försäkringar som gör skillnad.

Bil | Båt | Vattenskoter | Mc | Snöskoter | ATV | Hund & Katt | Företag